

# "Trabajos de armado de encofrados"

## Claves para la seguridad e higiene

### Medidas de prevención de caídas (andamios y similares)

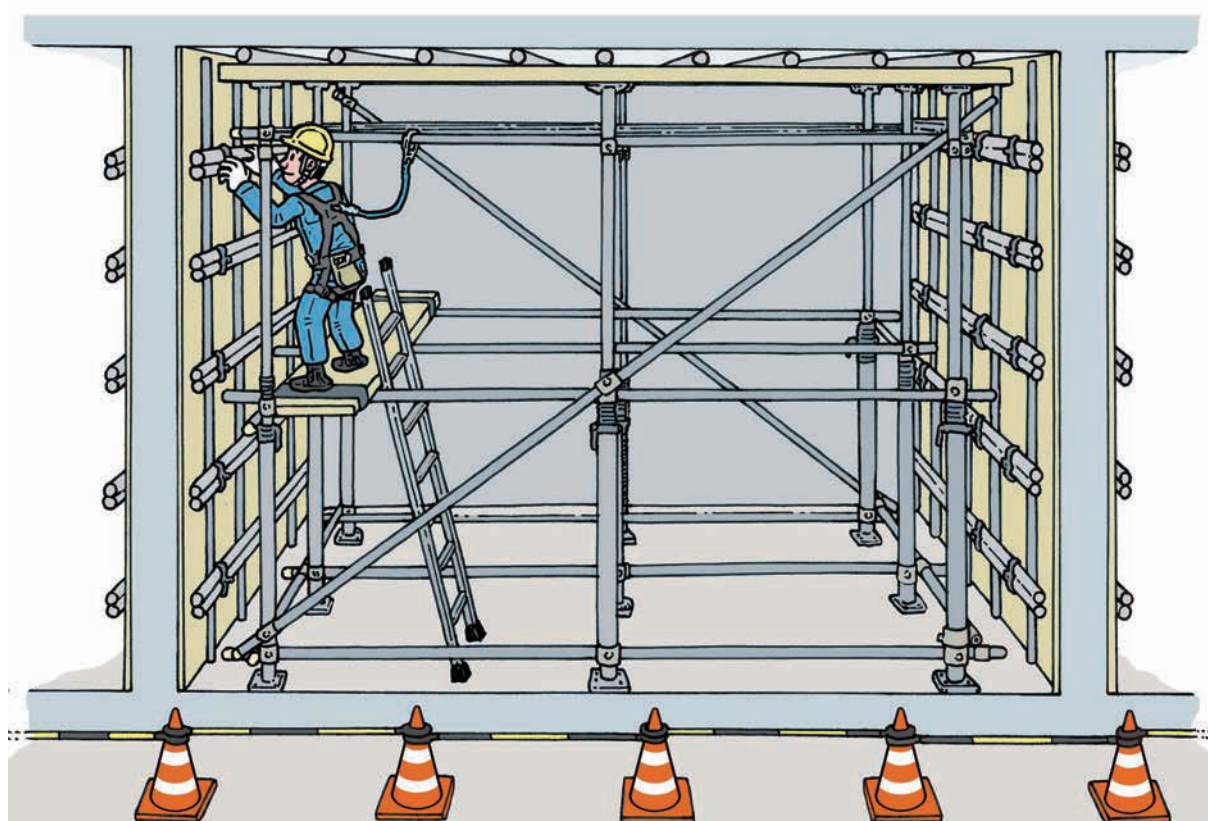
#### (1) Piso de trabajo



#### Puntos a cumplir

- [1] Tener cuidado con el cableado sobre el piso, como instalar una cubierta para evitar tropiezos.
- [2] Dentro del lugar de trabajo, siempre debe estar atento a la clasificación y el orden
- [3] Debemos llamar la atención coloreando los bordes de los pequeños desniveles como las tablas sobre piso y similares.
- [4] Los pasillos de seguridad deben estar indicados con zonificación o con tapete y coloreado.
- [5] Debemos usar conos de colores para separar y señalar las áreas de almacenamiento temporario de materiales y áreas de trabajo.

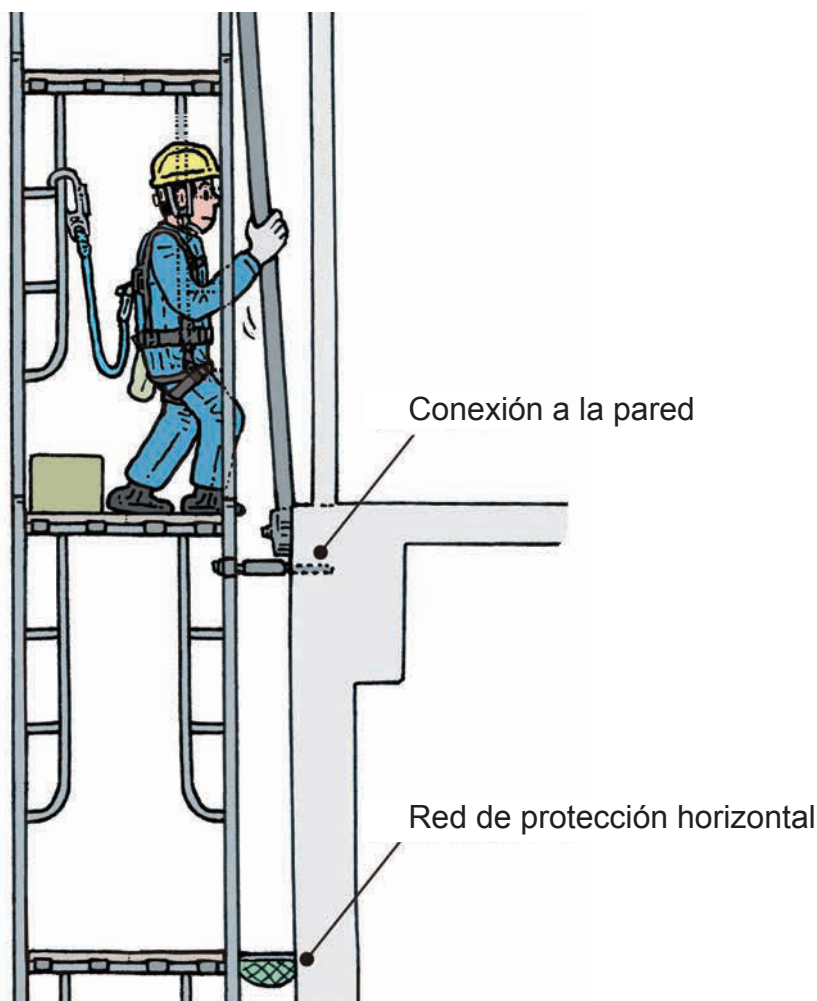
**(2) Conceptos básicos que deben ser observados en los trabajos de soporte de encofrados**



**Puntos a cumplir**

- [1] Las conexiones horizontales se colocan en dos direcciones (X e Y).
- [2] Las conexiones horizontales se fijan con abrazaderas.
- [3] Los pisos de trabajo se utilizan unidas entre sí.
- [4] Los mecanismos para ascenso y descenso se utilizan fijados.
- [5] Para los trabajos en altura, utilicemos un dispositivo de prevención de caídas (arnés de seguridad).

### (3) Montaje del panel de encofrado de la pared exterior

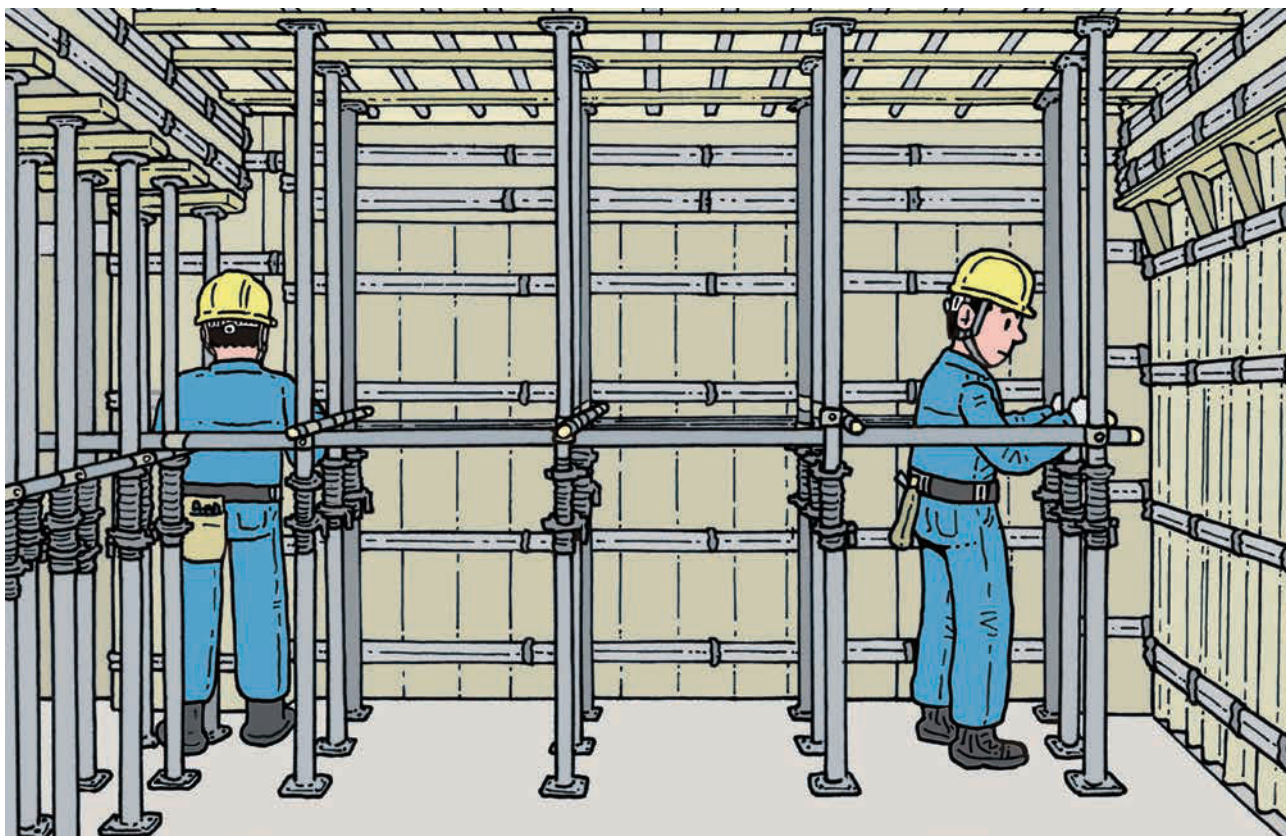


#### Puntos a cumplir

- [1] Utilicemos un dispositivo de prevención de caídas (arnés de seguridad).
- [2] Establecer al área inferior del área de trabajo como de ingreso prohibido.
- [3] Comprobemos que en un piso por debajo existe una red de protección horizontal.
- [4] Comprobemos la conexión del andamio a la pared.
- [5] Evitar el trabajo con vientos fuertes debido a que el panel puede ser arrastrado por el viento.
- [6] Colocar los artículos pequeños en una bolsa o contenedor para evitar que se caigan.



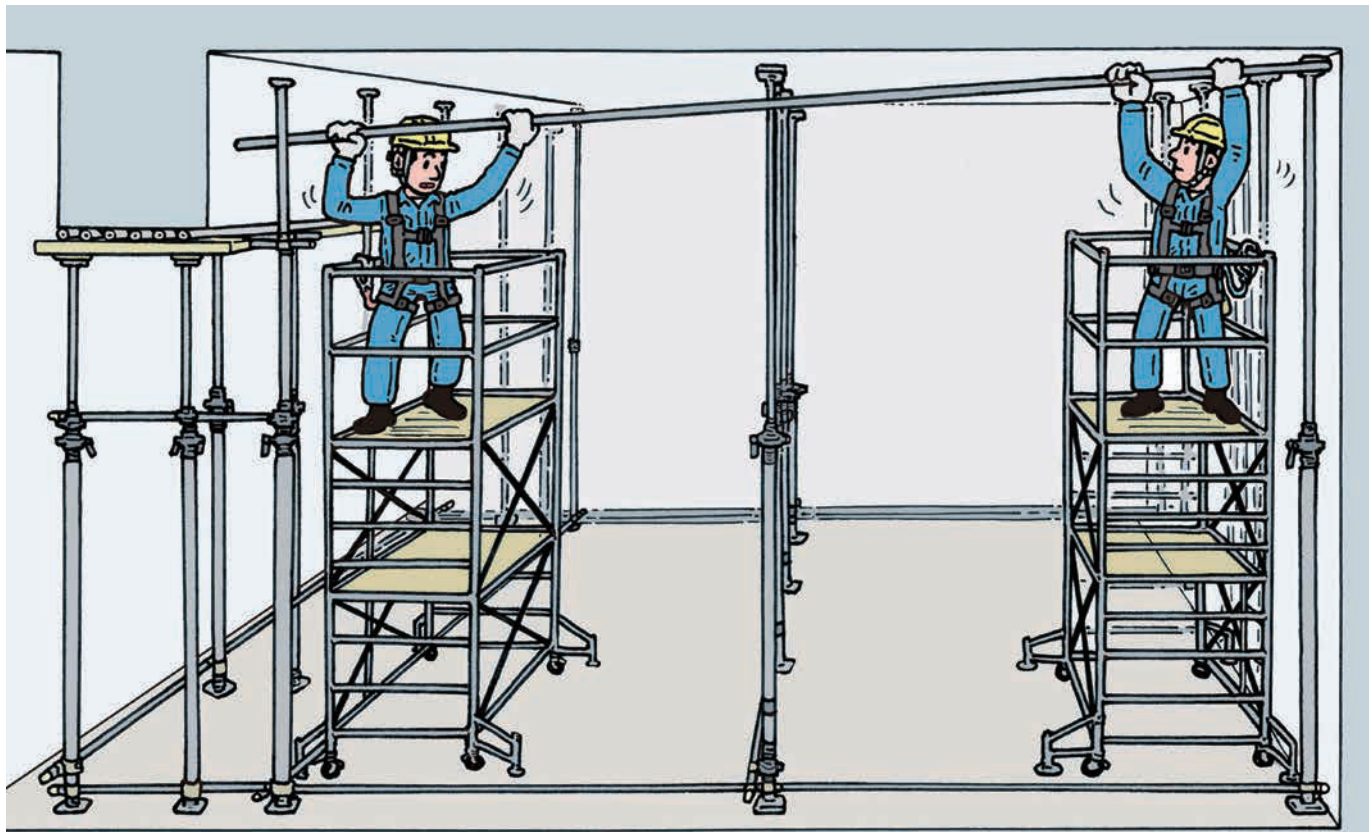
## (4) Conexión horizontal del encofrado para losa



### Puntos a cumplir

- [1] Para evitar que el soporte del encofrado colapse, se instala una junta horizontal para conectar las dos direcciones del soporte.
- [2] Debemos asegurar que los espaciados coinciden con el plano de montaje elaborado de antemano.
- [3] Trabajemos por parejas avisando entre sí, para evitar la caída de tubos.
- [4] No se debe subir al travesaño inferior luego de fijarlo con las abrazaderas.

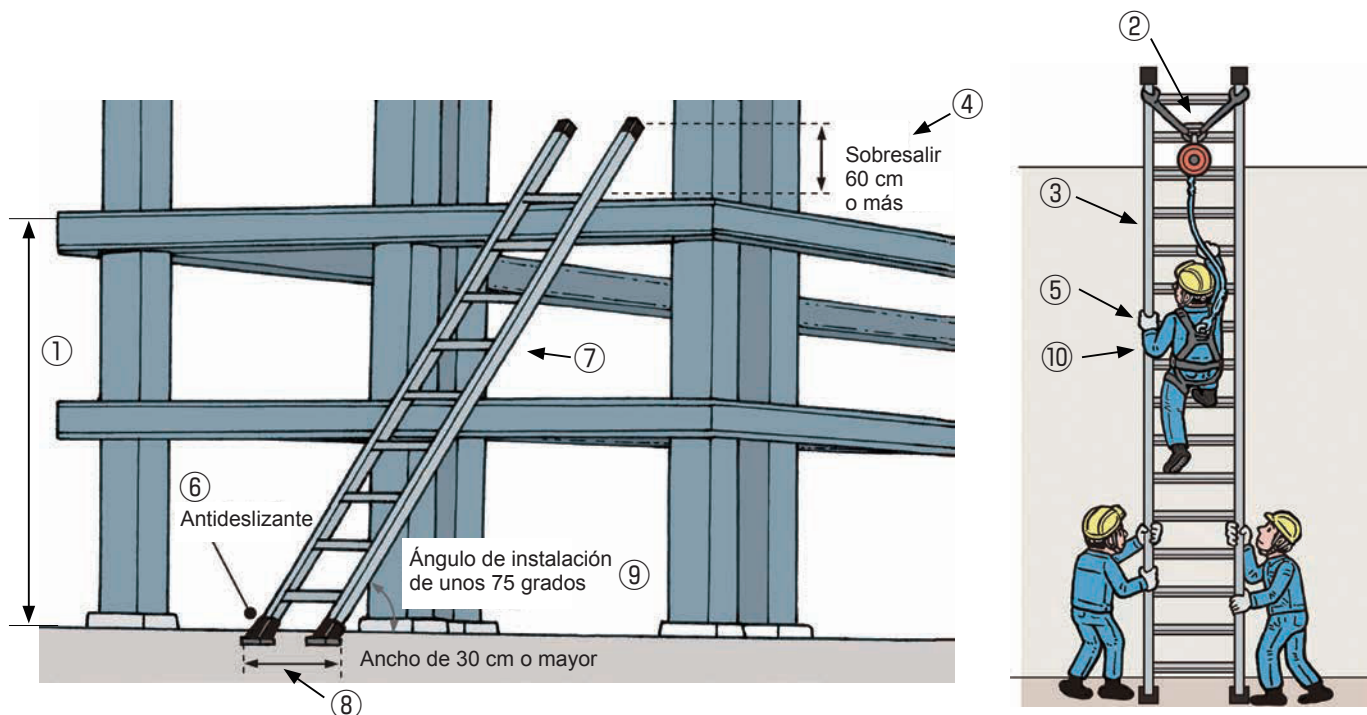
## (5) Desmontaje del soporte de encofrado



### Puntos a cumplir

- [1] Cumplir con la secuencia de desmontaje establecida de antemano.
- [2] No debemos colocar ningún material sobre el andamio.
- [3] Utilicemos de forma adecuada las escaleras de tijera, las plataformas de trabajo portátiles y los vehículos de trabajo en altura.
- [4] Si la altura supera los 2 m, debemos utilizar un dispositivo de prevención de caídas (arnés de seguridad) colgando el gancho en un lugar por encima de la cintura.
- [5] Debemos señalar el entorno como “Prohibido el ingreso” para evitar el acceso de las personas.
- [6] No trabajar en solitario, sino de a dos o más.

## (6) Escalera móvil

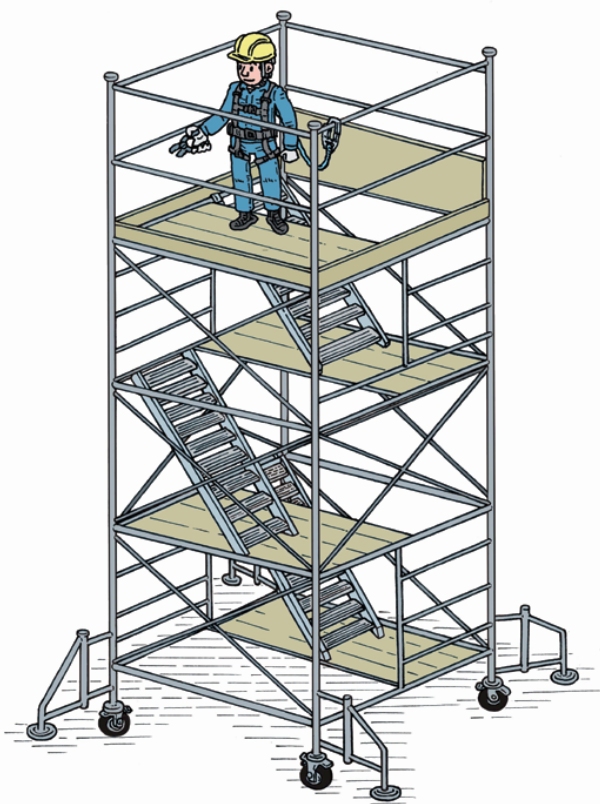


### Puntos a cumplir

- [1] En el caso que la altura o la profundidad superan los 1,5 m, instalar un mecanismo para ascenso y descenso seguro.
- [2] En caso de que exista peligro de caída, debemos usar una cuerda madre y banda de seguridad corrediza.
- [3] Debemos usar la escalera en un lugar estable.
- [4] La parte superior de la escalera debe sobresalir a 60 cm o más.
- [5] No realizar trabajos con rebotes sobre la escalera.
- [6] Debemos utilizar escaleras con gomas antideslizantes.
- [7] Debemos instalar los peldaños a intervalos iguales.
- [8] Debemos utilizar escaleras de 30cm o más de ancho.
- [9] Al utilizar, hacer que el ángulo de instalación sea de unos 75°.
- [10] Debemos subir y bajar sin llevar objetos en las manos.



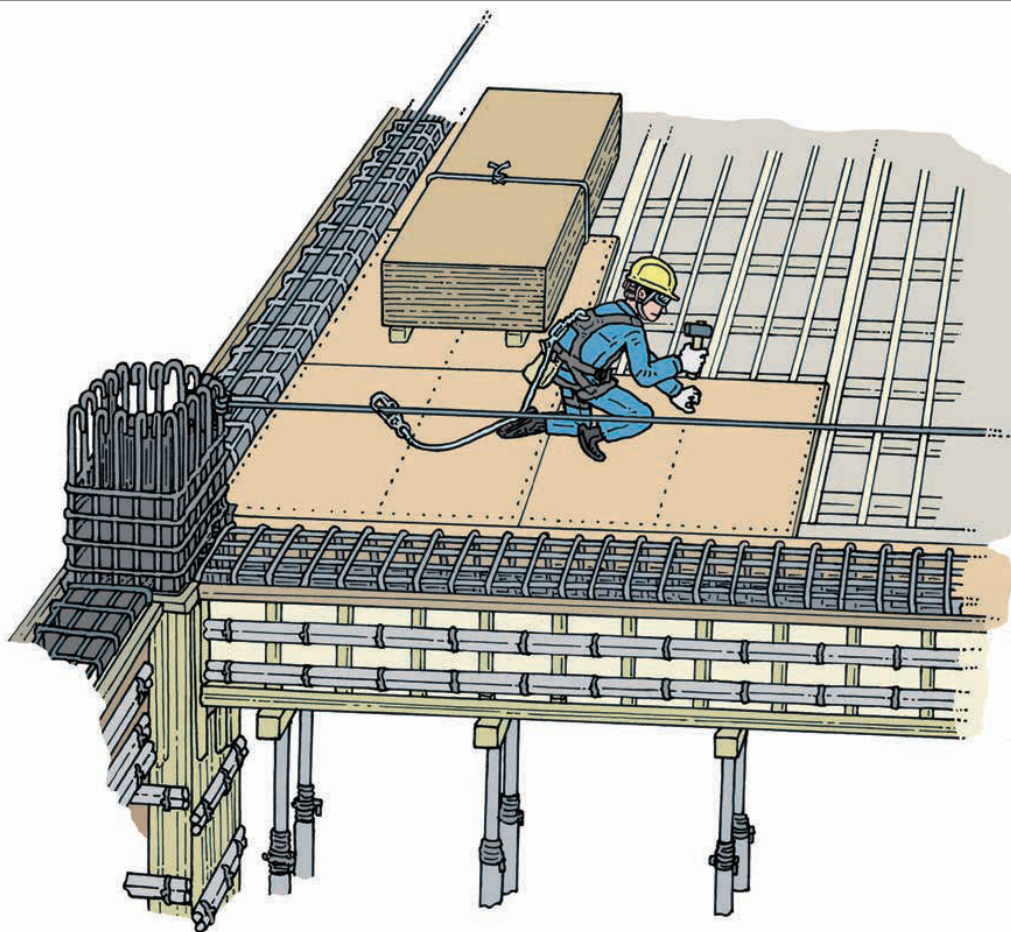
## (7) Andamio torre móvil



### Puntos a cumplir

- [1] Utilicemos un dispositivo de prevención de caídas (arnés de seguridad).
- [2] Debemos utilizar el que tiene un mecanismo para ascenso y descenso.
- [3] Debemos subir y bajar sin llevar objetos en las manos.
- [4] Debemos utilizar el que tiene frenos en las 4 ruedas.
- [5] Debemos instalar correctamente los estabilizadores.
- [6] No trasladar con personas montadas encima.
- [7] Debemos utilizar por debajo del límite de altura.
- [8] Debemos identificar la persona encargada de su manipulación.
- [9] Debemos indicar la carga admisible.
- [10] No utilizar escalera de tijera y similares sobre el piso de trabajo.
- [11] Debemos utilizar el que tiene pasamanos de 85 cm o más de altura.

## (8) Trabajo en la losa



### Puntos a cumplir

- [1] Debemos trabajar de acuerdo a las instrucciones del jefe de trabajo (jefe de trabajo de soporte de encofrado).
- [2] Debemos usar sin falta un mecanismo para ascenso y descenso cuando se sube a la losa.
- [3] Debemos utilizar un dispositivo de prevención de caídas (arnés de seguridad de cuerpo completo)
- [4] Tomar medidas para prohibir el ingreso de personas en el área por debajo mientras realiza el trabajo.
- [5] Colocar cuerdas de madre en los bordes de la losa.
- [6] Debemos trabajar de frente, no de espaldas
- [7] Los materiales sobre la losa deben estar atados en todo momento.