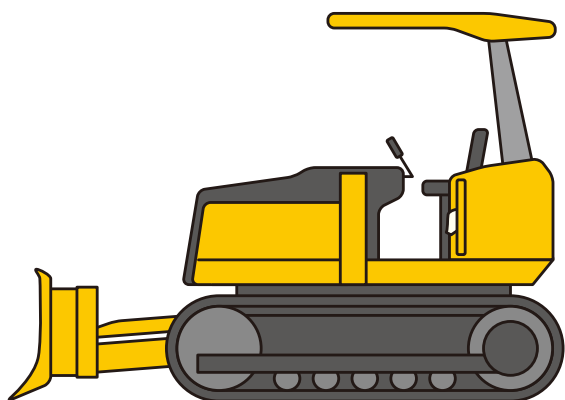


Барилгын машин механизмын үндэс ба үзлэг гэх мэт.

(1) Барилгын үндсэн машин механизмын төрлүүд

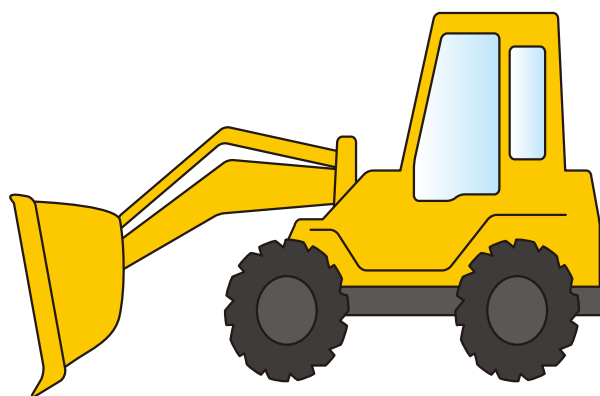
1. Бульдозер

Бульдозер бол хусуур ба хагалагчтай гинжит трактор бөгөөд дарах, тэгшлэх, хагалах замаар хатуу газар ба хад чулууг бутлахад ашигладаг.



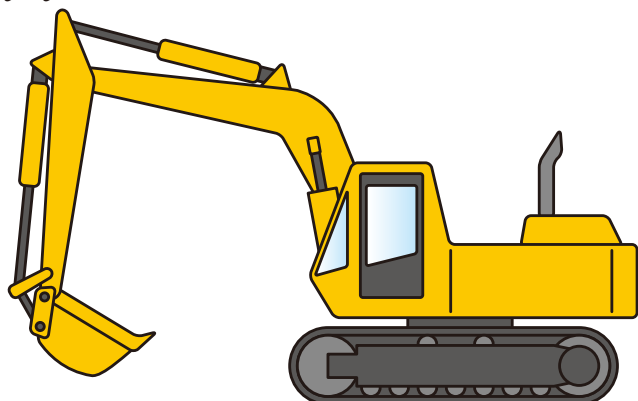
2. Утгуурт трактор (дугуйт)

Энэ бол шанага залгасан дугуйт трактор юм. Үүнийг газрын гадаргуунаас авсан шороо ба элсийг ачих, тээвэрлэх, хаяхад ашигладаг.



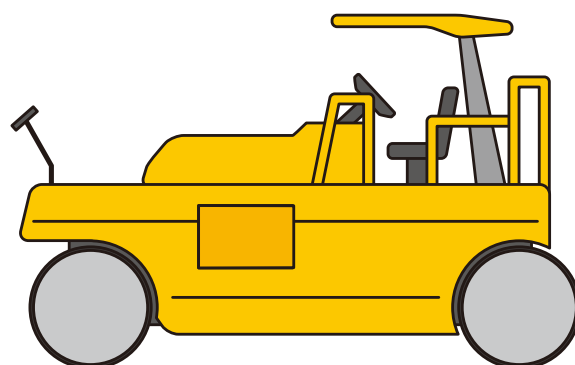
3. Гидравлик утгуур (нэг шанагатай)

Экскаватор нь газрын хөрсөн доорх хатуу хөрсийг малтахад үндсэндээ тохиромжтой бөгөөд гинжит ба дугуйт гэж ангилна.



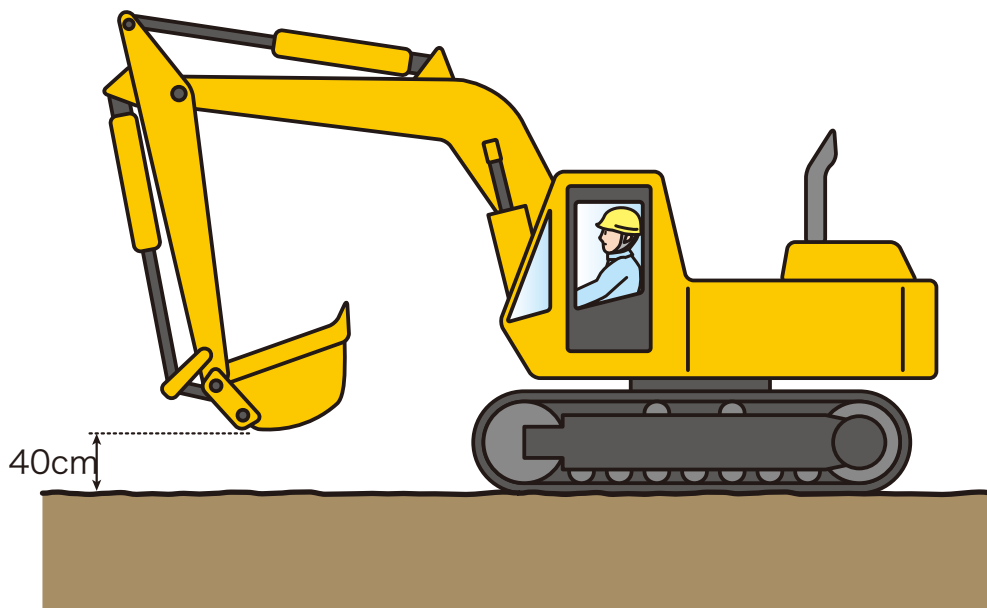
4. Индүүдэгч

Газар ба асфальтыг нягтруулдаг (индүүдэж, нягтруулдаг) машин, үүнд авто замын индүү, дугуй индүү, чичиргээт индүү.

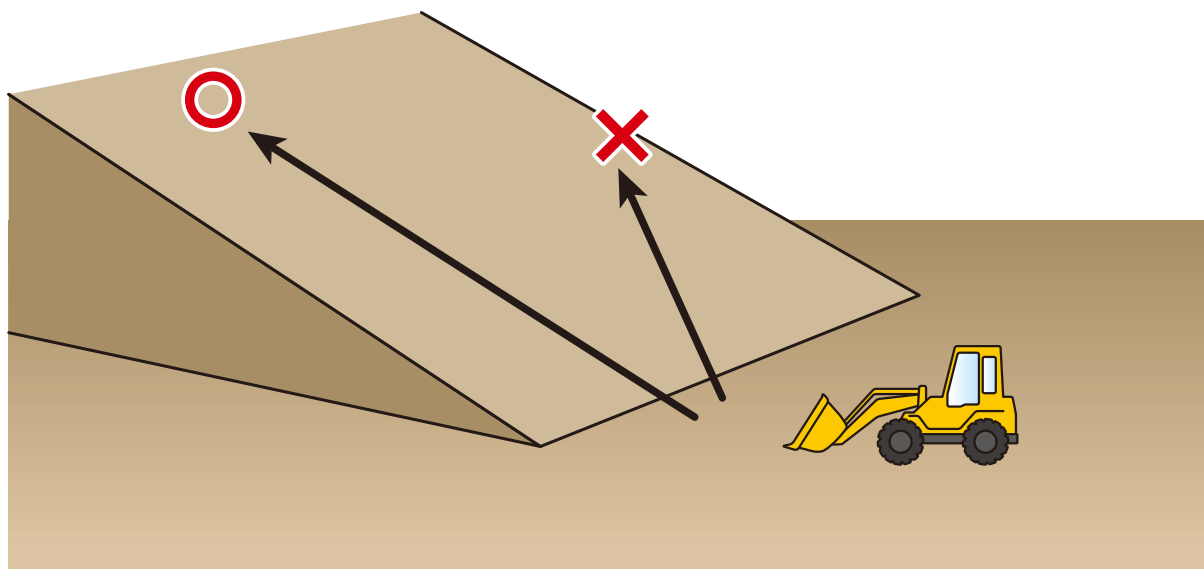


(2) Аюулгүй жолоодох үндсэн мэдлэг (Part 1)

1. Механизмыг асаах үед орчны аюулгүй байдлыг баталгаажуулсны дараа хөдөлгүүрийг тохирсон хурдаар ажиллуулж, ажлын аппаратыг 40см орчмоор нэмэгдүүлнэ.

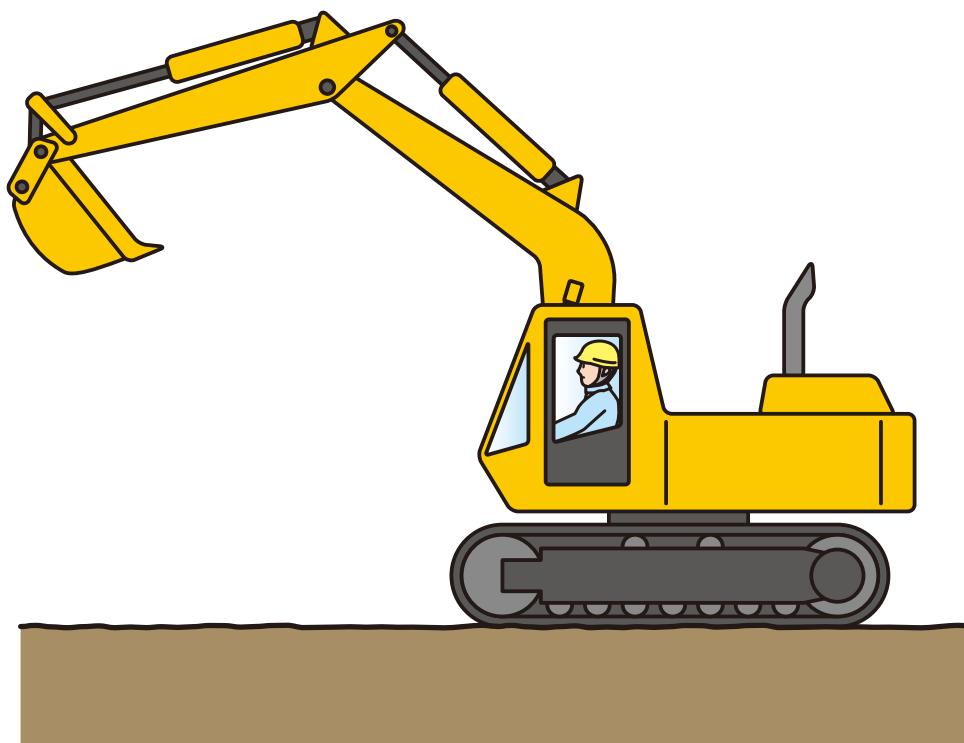


2. Машинаар толгодын өөд уруу явах үед аль болох шулуун яваарай. Хэлтгий гадаргууд унах эрсдэлтэй байдаг учраас чиглэлээ бүү өөрчил. Нам тал руу эргэх үед илүү болгоомжтой бай.

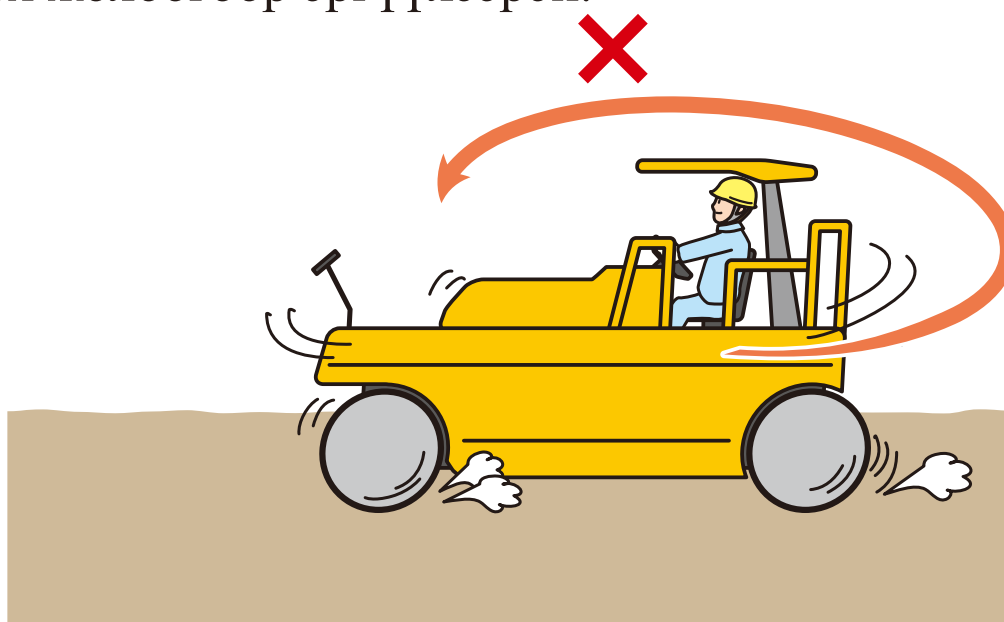


(3) Аюулгүй жолоодох үндсэн мэдлэг (Part 2)

3. Шанага ба хусуур зэрэг ажлын аппаратыг өргөх үед машины хүндийн хүчний төв машиныг онхолдуулах өндөрт хүргэдэг.

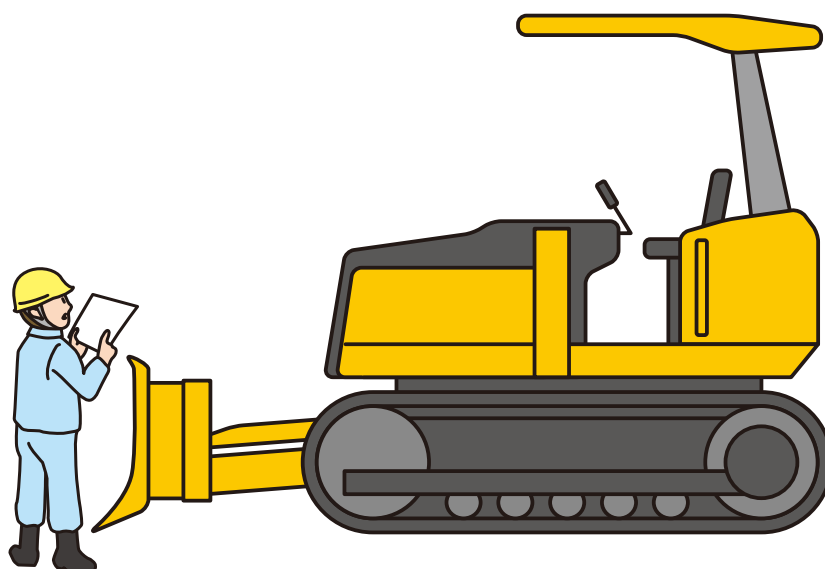


4. Жолоодож байхдаа огцом эргэлт хийхээс зайлсхийж, эргэж жолоодох жолоогоор эргүүлээрэй.

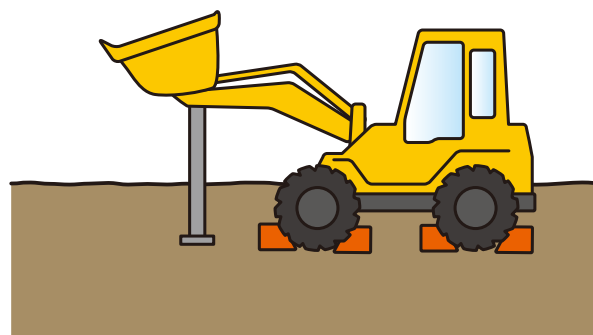


(4) Үзлэгийн үндсэн зүйлүүд

1. Үзлэг ба засвар үйлчилгээ нь барилгын машин механизмыг аюулгүй үр ашигтай ажиллуулахад шаардлагатай байдаг.



2. Үзлэгийн үед тоормоз ба аюулгүйн түгжээ ажиллуул. Налуу газарт шалгаж байхдаа, гар тоормоз ба аюулгүйн түгжих төхөөрөмж юмуу дугуйн ивүүрийг хэрэглэ. Өргөсөн шанагыг шалгах үед түүнийг аюулгүйн шонгоор тулаарай.



(5) Ажил эхлэхийн өмнөх үзлэг

1. Тухайн өдөрт ашигласан механизмын нөхцлийг шалгахын тулд ажиллагааг эхлүүлэхээс өмнө ажлын өмнөх үзлэгийг доголдолгүй ажиллаарай.



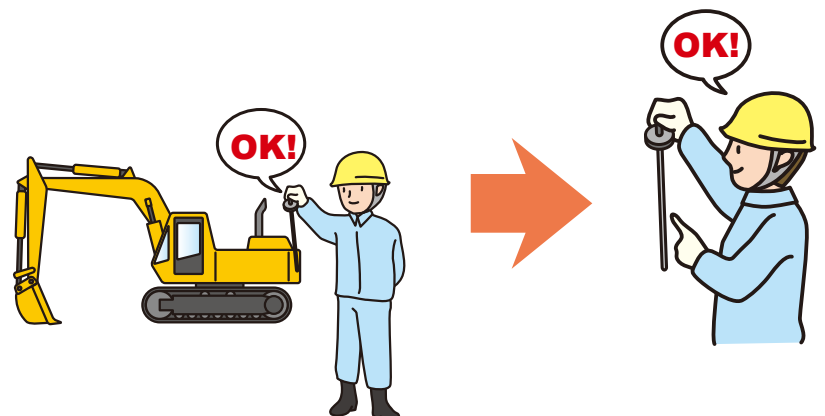
2. Ажлын өмнөх үзлэгт дарах зүйлүүдийг шалгана.

[Дараах зүйлүүдийг шалга]

- Ус ба тос асгарсан
- Хөргөлтийн усыг шалгаад дүүргэ (Баруун гар талын зураг)
- Анги бүрийн тосны түвшинг шалгаад дахин дүүргэ
- Хөдөлгүүрийн тос зэрэг тос, тосолгоог шалгаад дүүргэ
- Тоормозны шингэнийг шалгаад дүүргэ
- Түлшний савны усыг шавхах
- Радиаторын сэнсний ремений таталтыг тохируулах
- Дугуйн хийн даралт
- Гинжний суналтын төлөв
- Сул эрэг шураг
- Гидравлик тосны сав доторх тосны түвшинг шалга (Доор зурагт харуулсан)



Радиатор халуун байх үед тагийг авахад халуун ус тургихаас болгоомжил.



(6) Хөдөлгүүр асаасны дараах үзлэг (Part 1)

1. Хөдөлгүүрийг асаасны дараа заавал хийх үзлэг шалгалтанд(хууль тогтоомжоор тогтоосон үзлэг шалгалтууд) дараах зүйлүүд багтана.

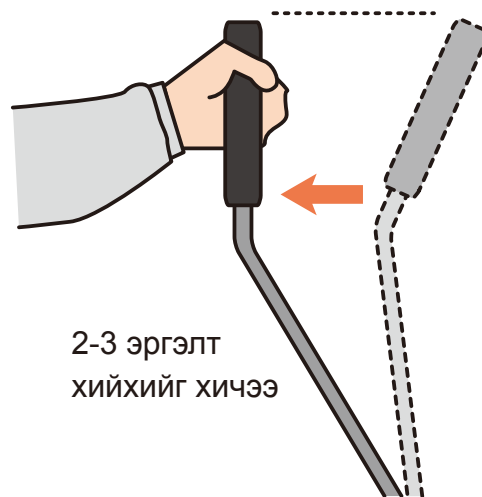
• Тоормозны ажиллагаа

Тоормозны гишгүүрийн чөлөөтэй хөдөлгөөн хэтэрхий их биш, тоормоз сайн ажиллаж байгаа эсэхийг шалга.

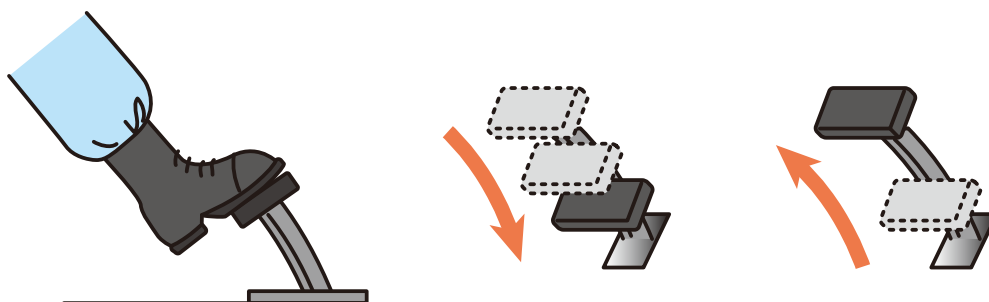


• Хоонсны ажиллагаа

Үндсэн хоонсны гишгүүр, ричакны хөдөлгөөн, шилжилтийг шалгаад, зааварчилгаа гарын авлагын дагуу доголдлыг тохируул.



Хоонсон дээр 2-3 удаа гишгээд чөлөөт хөдөл ба эргэлтийг үз

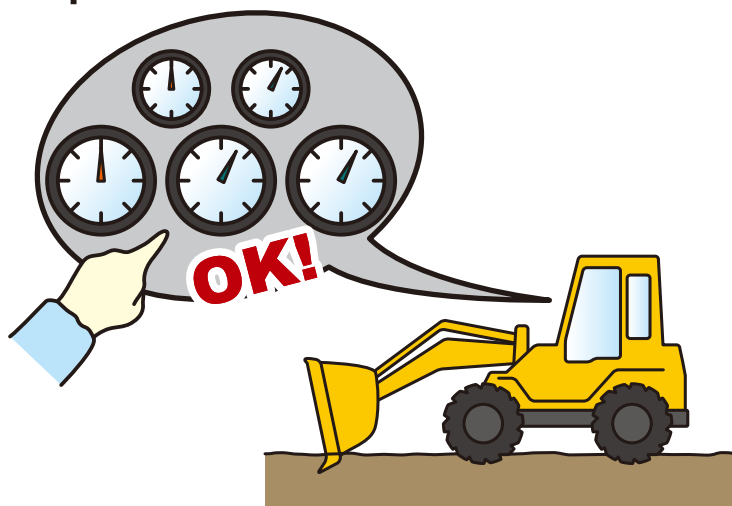


(7) Хөдөлгүүр асаасны дараах үзлэг (Part 2)

2. Хөдөлгүүрийг асаасны дараа дараах зүйлүүдийг шалга.

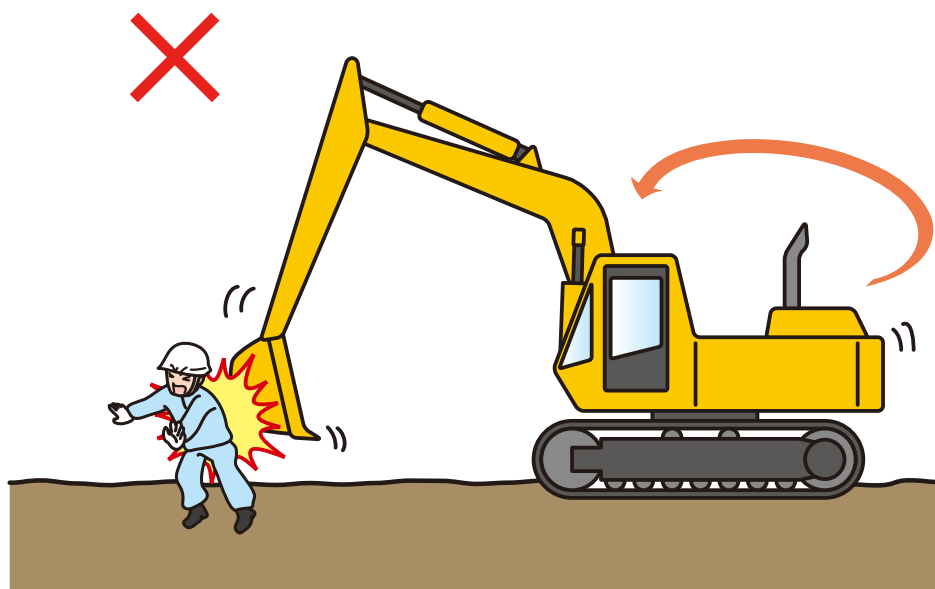
• Хөдөлгүүрийн нөхцөл

Тахометр болон хөдөлгүүрийн дууг шалгана уу.



• Ажлын хэрэгслийг шалгах

Өргөх гар, сум, шанага, гэх мэтийг жигд ажиллаж байгаа эсэхийг шалга. Энэ тохиолдолд ойр хүн байхгүй бас ажлын хэрэгслийг ажиллуулахаас өмнө саад байхгүй эсэхийг шалга.



(8) Ажил дууссаны дараах үзлэг

1. Ажлын төхөөрөмжийг газарт буутал доошлуулж, гар тоормозыг татсаны дараа хөдөлгүүрийг зогсоож, аюулгүй газарт байрлуул.



2. Хөдөлгүүр ажиллаж байхад түлш бүү хий. Мөн тамхи татаж байхдаа түлш бүү хий.

