

“Хэв хашмалын барилгын ажил”

Хөдөлмөр хамгаалал эрүүл ахуйн чухал цэгүүд

Цахилгаан төхөөрөмжтэй харьцах

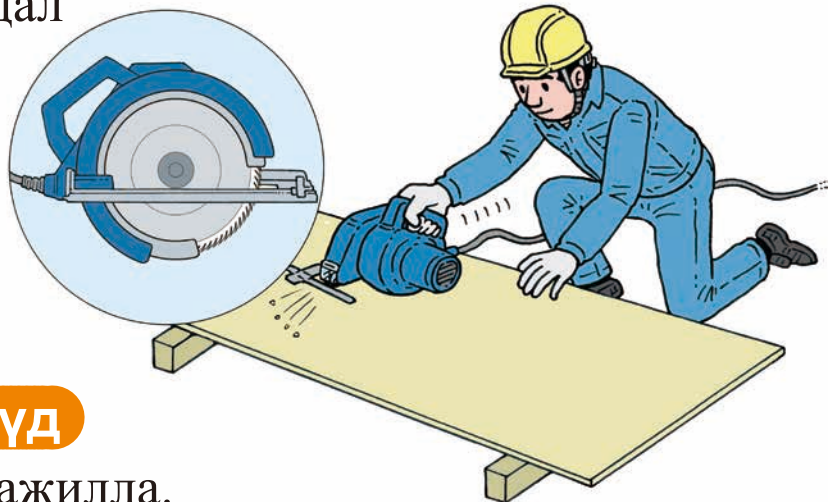
(1) Зөөврийн цахилгаан дугуй хөрөөтэй харьцах

Зөөврийн цахилгаан дугуй хөрөөтэй ажиллах ажилчдад зориулсан сургалтад хамрагдацгаая.

* Мэргэшсэн шаардагдах ажил (гар бариултай дугуй хөрөөний тусгай сургалт эсвэл сургалт)

Ажил эхлэхээс өмнө үзлэг шалгалт хий.

1. Хагарсан ир, боолт, эрэг зэргийг шалга
2. Үндсэн кабелиг зүсэх юмуу гэмтээх
3. Хавтасны буцах байдал
4. Тоормосны нөхцөл



Анхаарах ёстой зүйлүүд

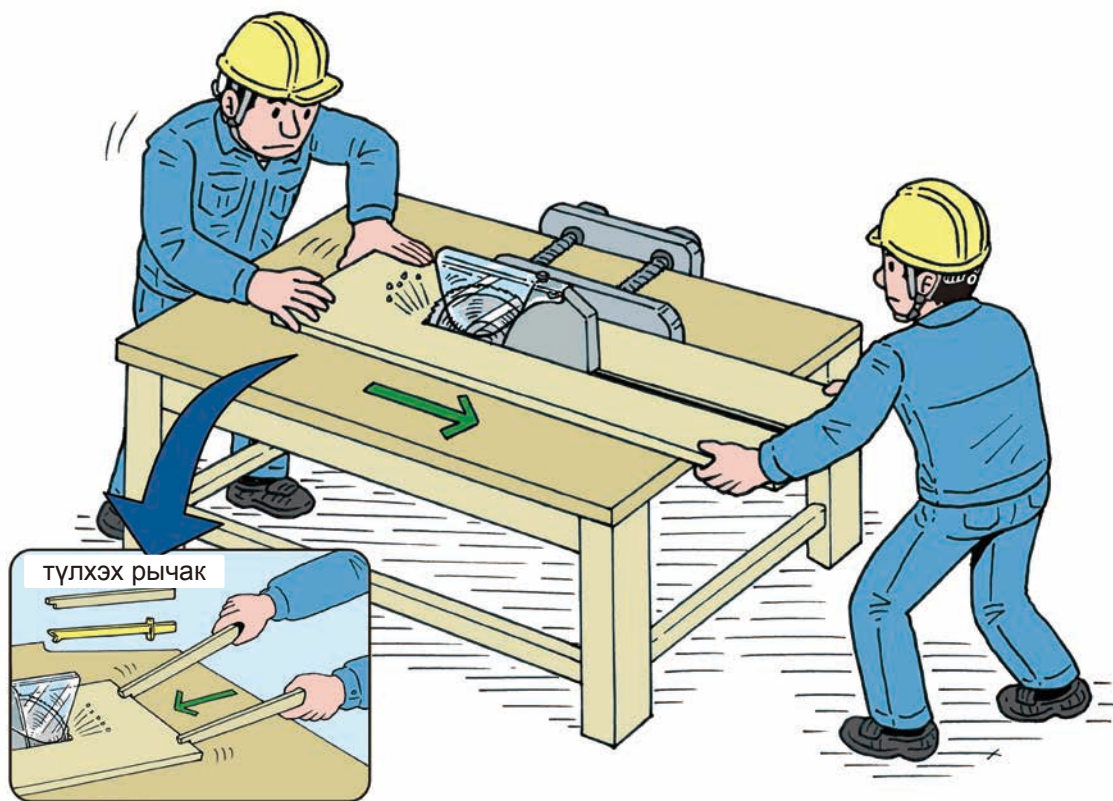
1. Тогтвортой тавцан дээр ажилла.
2. Хөвөн даавуун ажлын бээлий өмсөж болохгүй.
3. Хэрэв хэвийн бус дуу чимээ гарвал ажлаа зогсоо.
4. Таслахаас өмнө кабелийн байрлалыг шалгана уу.
5. Зөөврийн цахилгаан дугуй хөрөө зөөхдөө цахилгааныг унтраа.
6. Ир нь хурц биш бол нэн даруй солих хэрэгтэй.

(2) Дугуй хөрөө машинтай харьцах

Дугуй хөрөөт машинтай ажиллах ажилчдад зориулсан сургалтад хамрагдацгаая.

Ажил эхлэхээс өмнө үзлэг шалгалт хий.

1. Таслахаас өмнө кабелийн байрлалыг шалгана уу.
2. Үндсэн кабелиг зүсэх юмуу гэмтээх
3. Хавтасны буцах байдал
4. Тоормосны байдал



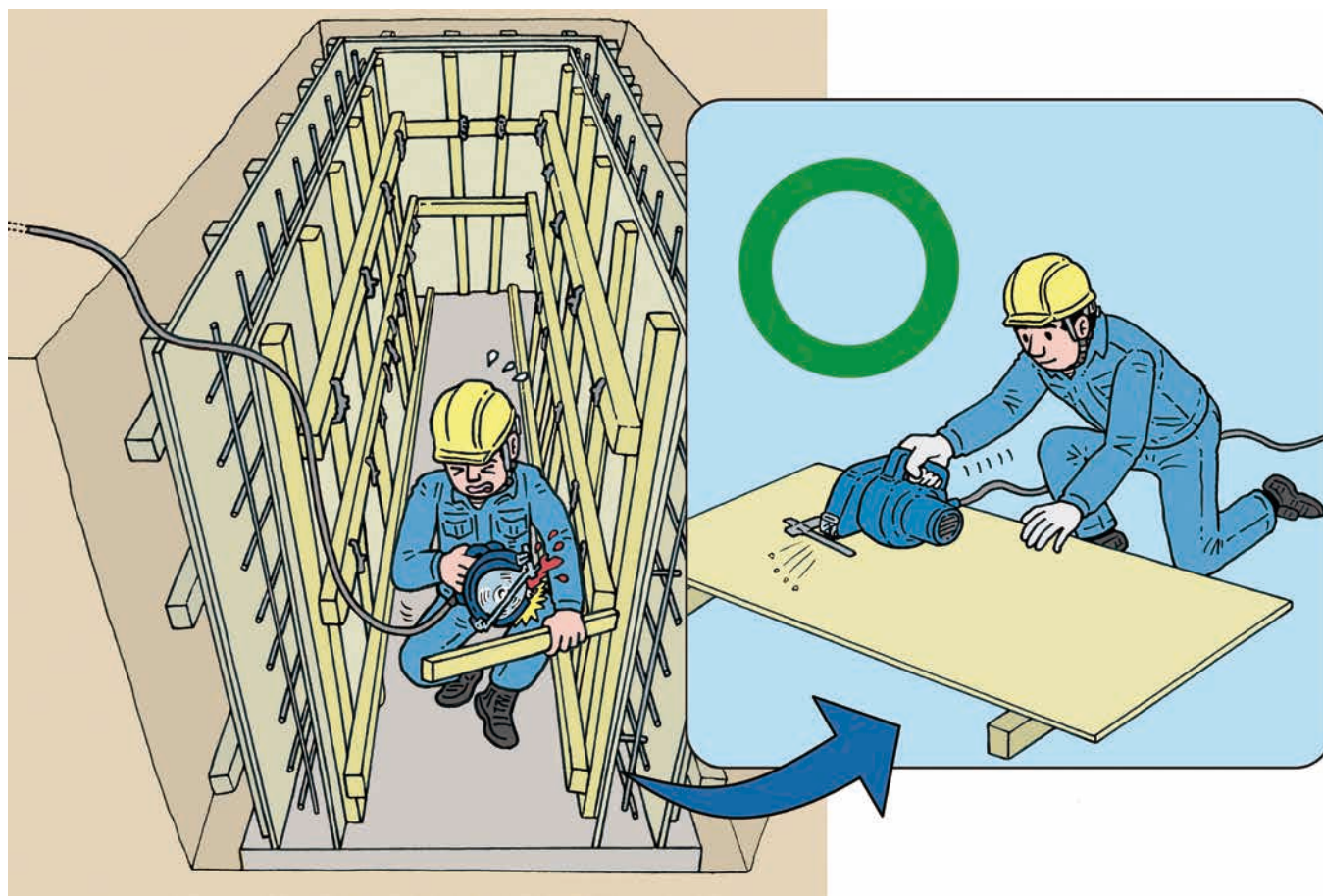
Анхаарах ёстой зүйлүүд

1. Гараа аюулгүйн бүрхүүлээс хол байлга.
2. Хоёр хүн урт объектуудад ажиллана.
3. Ир нь хурц биш бол нэн даруй солих хэрэгтэй.
4. Нарийхан зүйлийг огтлох үед түлхэх рычаг ашиглана уу.

(3) Дугуй хөрөөн дээр гардаг үйлдвэрлэлийн ослын тохиолдол

Жишээ

Ажилчин нарийн газар зөөврийн цахилгаан дугуй хөрөө ашиглан хэв цутгамал дээр дахин ажил хийж байхдаа гуяны ясаа санамсаргүйгээр тайрч орхидог.



Анхаарах ёстой зүйлүүд

1. Нарийхан орон зайд хэв цутгамал дээр дахин ажил хийхдээ гар хөрөө ашиглана.
2. Зөөврийн цахилгаан дугуй хөрөө ашиглахдаа аюулгүйн бүрхүүлийг шалгаж, арчлахаа мартуузай.
3. Тогтвортой ажлын тавцан дээр цахилгаан дугуй хөрөөгөөр тайрах.

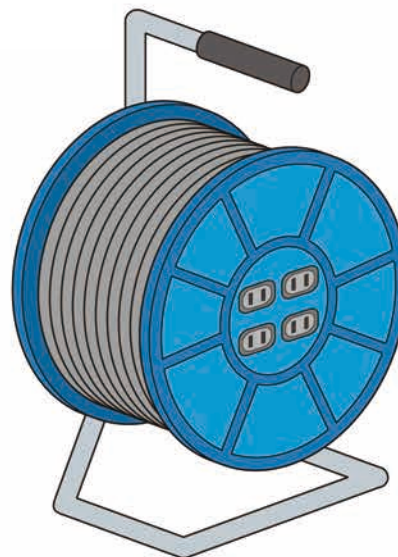
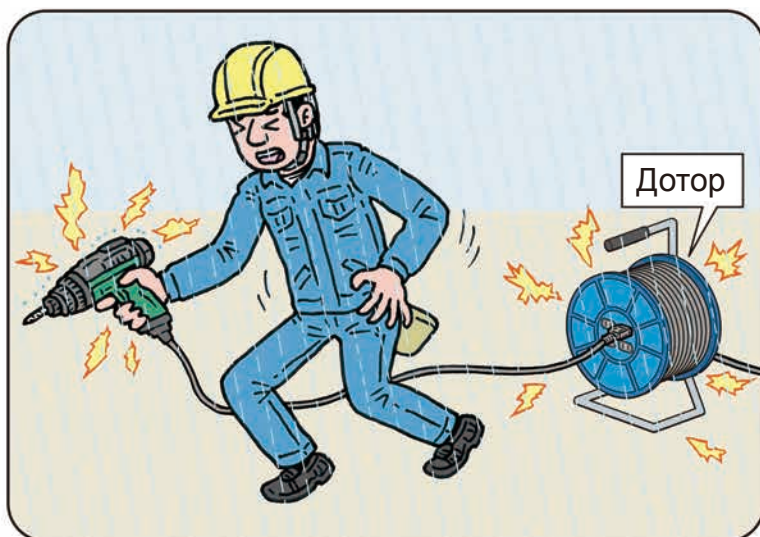
(4) Цахилгааны дамар

Энэ нь дотор болон гадаа ашиглах зориулалттай ангилалд багтдаг учраас тухайн ажлын байранд тохирох нэгийг нь сонгоорой.

Дотор газар ашиглах зориулалттай хөрөөг гадаа бороонд хэрэглэвэл цахилгаан алдагдах эрсдэлтэй.



Бороотой цаг агаарын үед дотор гадна ашиглахдаа цахилгаан алдагдах аюултай



Анхаарах ёстой зүйлүүд

1. Бүх утсыг татаж гаргаад дамар дотор утас үлдээлгүй хэрэглээрэй.
 - ◆ Хэрэв дамрыг үлдэгдэл утастай хэрэглэвэл хэт халах, халалт үүсгэх зэргээс болж хэт халах эрсдэлтэй.
2. Нэрлэсэн гүйдлийг шалгаж, түүнээс хэтрэхгүй байх.
 - ◆ Хэрэв нэрлэсэн гүйдэл хэтэрвэл хэт халах, гал гарах эрсдэлтэй.

(5) Цахилгаан өрөм

Ажил эхлэхээс өмнө үзлэг шалгалт хий.

1. Өрөмд гэмтэл байгаа эсэхийг шалга.
2. Свичийн хэвийн бус байдлыг шалга.
3. Биеийн урд талд хэрэглээд, ажиллах байрлалаа шалгаарай.
4. Нүхний эсрэг талын байдлыг шалгана уу.
5. Үндсэн кабель нь гурван утастай, гэмтээгүй эсэхийг шалгана уу.
6. Кабелийн байрлалыг шалгана уу.

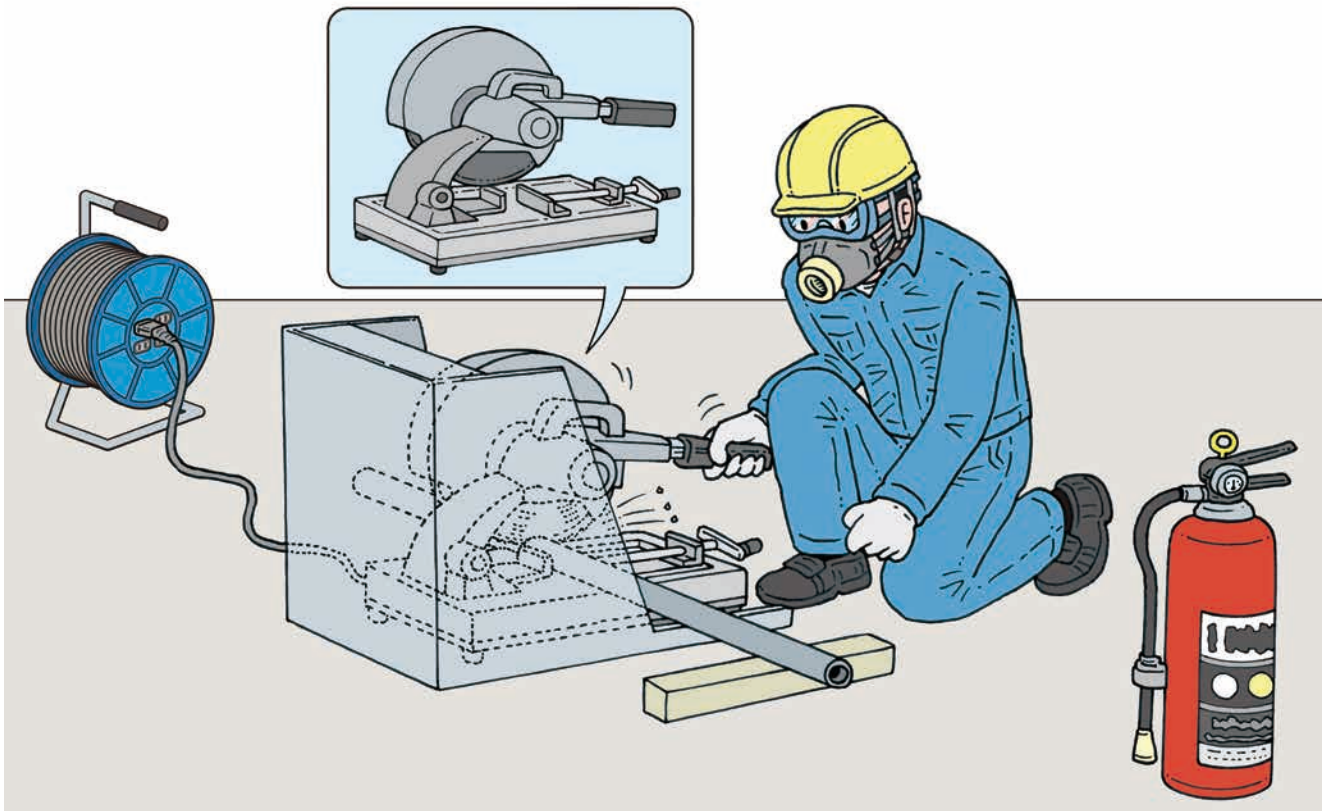


Анхаарах ёстой зүйлүүд

1. Хамгаалалтын шил зүү.
2. Хэвийн бус дуу чимээ, хэвийн бус чичиргээ байгаа тохиолдолд ашиглахаа зогсоо.
3. Сайн байрлалтай ажиллаарай.
4. Хэрэглэсний дараа салга.

(6) Өндөр хурдны таслагч

- Өнгөлгөөний хурдийн тусгай боловсрол эзэмших
- * Мэргэшлийн ажил (Өнгөлгөөний хурдийн тусгай боловсрол)



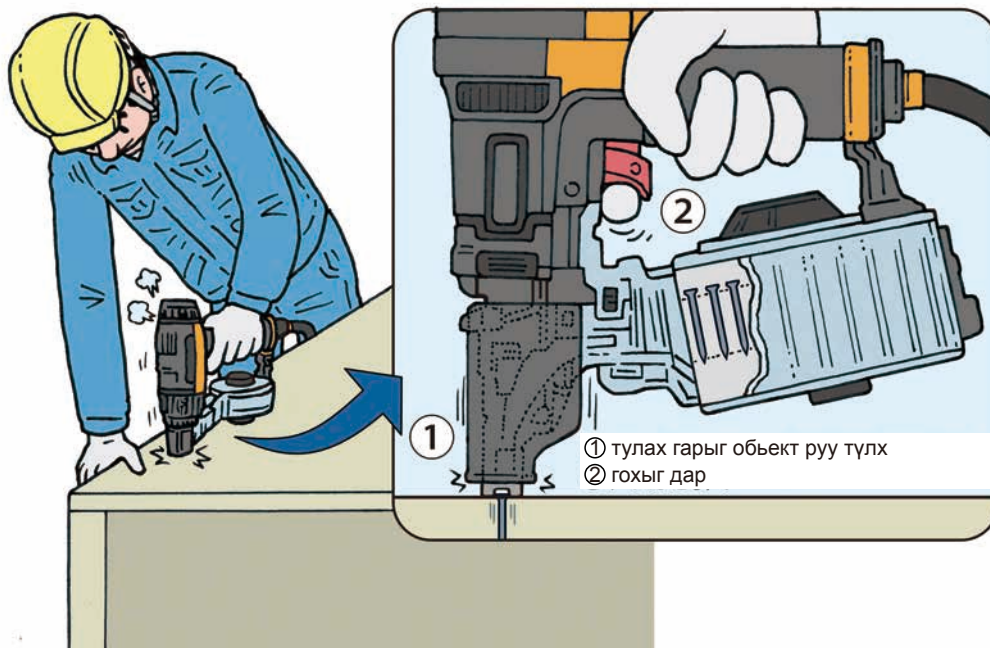
Анхаарах ёстой зүйлүүд

1. Өнгөлөх хурдний талаар бүү өнгөл.
2. Таслах материалыг бэхлээд, хамгаалалтын бээлий өмс.
3. Гал унтраагууртай байхаа мартуузай.
4. Очоос хамгаалах бүрхүүлийг ашиглана уу.
5. Өнгөлөх хурдний талаар тусгай боловсрол эзэмшсэн хүн л үүнийг ашиглаж болно.
6. Ажил эхлэхээс өмнө эсвэл өнгөлөх хурдийг сольсны дараа туршилтаар ажиллуул.

(7) Хадаас хадагч машин

Ажил эхлэхээс өмнө үзлэг шалгалт хий.

1. Гэмтсэн эд анги, сул боолтыг шалгах
2. Ажлын талбайд суваг дамжуулах хоолой, булсан зүйл байхгүй эсэхийг баталгаажуулна.
3. Хүмүүсийг ажлын хэсгээс холдуулсан эсэхийг баталгаажуулах.
4. Хамгаалалтын шил зүүж байгаа эсэхийг шалгана уу.



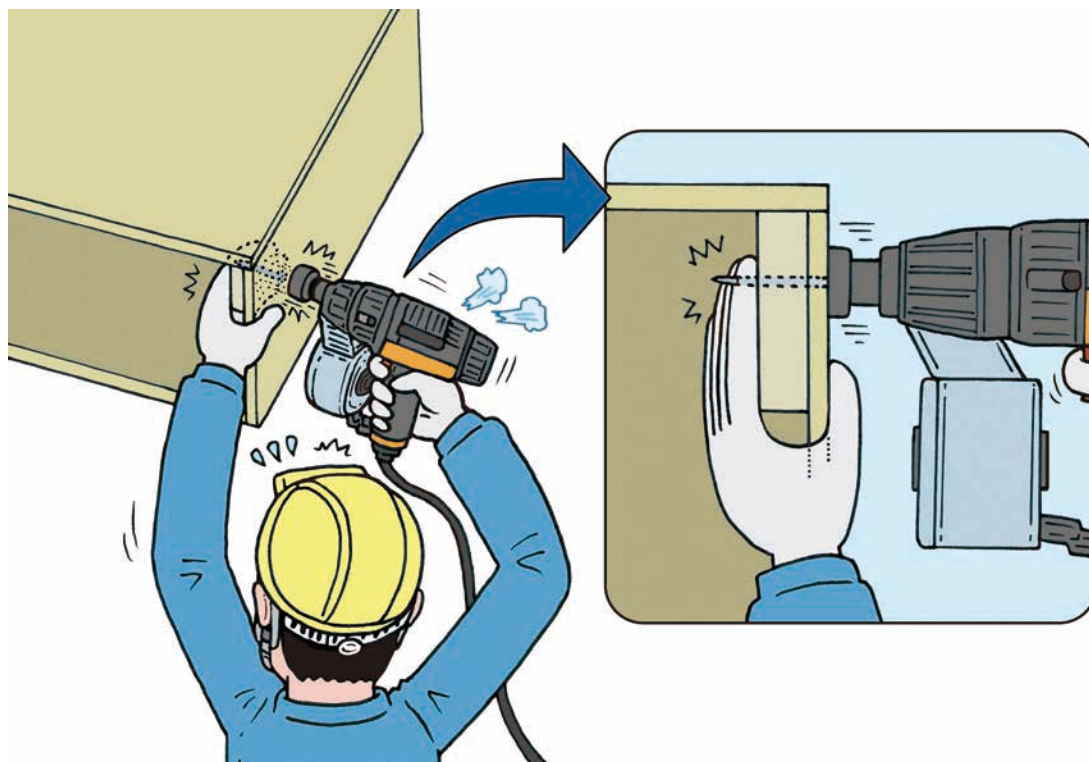
Анхаарах ёстой зүйлүүд

1. Хошууг нь хүн рүү бүү харуул.
2. Гохон дээр хуруугаа тавьсан үедээ хадаас хадагчийг бүү хөдөлгө.
3. Бие бие рүүгээ харж ажиллаж болохгүй.
4. Ажил тасалдсан үед агаарын хоолойг зайлуулна.
5. Хэрэв танд ямар нэгэн хэвийн бус санагдаж байвал түүнийг хэрэглэхээ боль.

(8) Хадаас хадагч машины ослын тохиолдол

Жишээ

Барилга байгууламжийн суурийн хэв цутгалтын ажлын явцад хөндий фанер байсны улмаас ажилчин фанерыг шахаж харуулдсан банзыг даруулж хадахдаа гартаа хадаас зоож гэмтэл авсан.



Анхаарах ёстой зүйлүүд

1. Хадаасны чигт гараа бүү тавиарай.
2. Хадаасны урт болон модны зузааныг шалга.