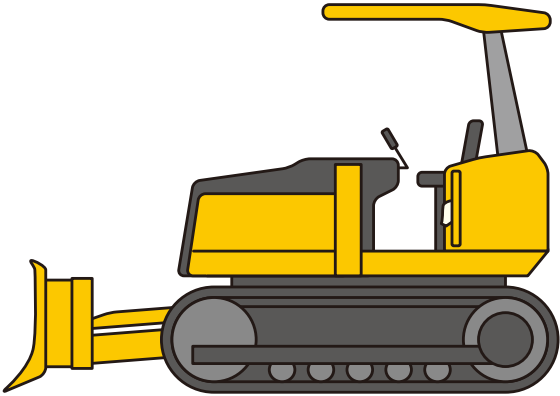


## निर्माण मेशिनका आधारहरू र निरीक्षण, आदि।

### (1) मुख्य निर्माण मेशिनका प्रकारहरू

#### 1. बुलडोजर

बुलडोजरहरू भनेका ब्लेड र रिपर सहितको क्रलर-प्रकारका ट्र्याक्टरहरू हुन् र थिचेर, समतल बनाएर र रिपर गरेर कठोर भूमि भत्काउनको लागि प्रयोग गरिन्छ।



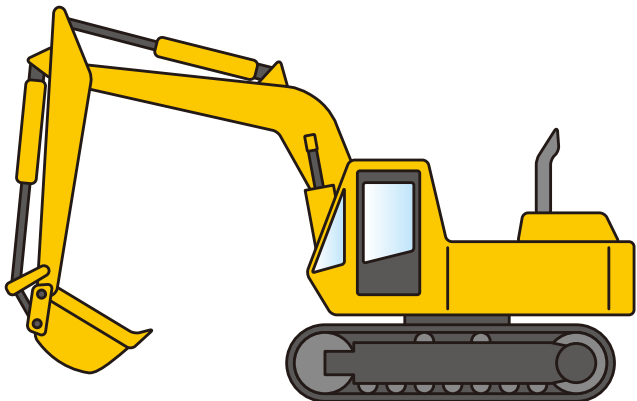
#### 2. ट्र्याक्टर सोभेल (चक्का भएको)

यो बकटेयुक्त सहित चक्का भएको ट्र्याक्टर हो। यसलाई जमिन सतहबाट माटो र बालुवा लोड गर्न, यातायात गर्न र हटाउनको लागि प्रयोग गरिन्छ।



#### 3. हाइड्रोलिक सोभेल (ब्याकहो)

एक्साभेटरहरू मुख्य रूपमा जमिन सतहभन्दा तल रहेको कडा माटो खननको लागि उपयुक्त हुन्छ र क्रलर भएको तथा चक्का भएको हुन्छ।



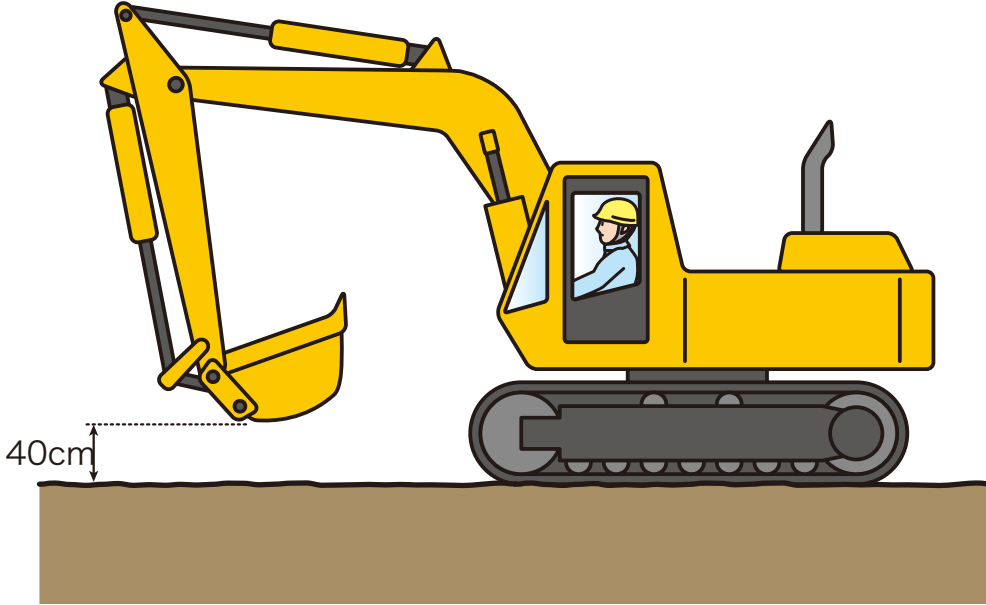
#### 4. रोलर

सडक रोलर, टायर रोलर र भाइब्रेसन रोलरहरू सहित जमिन र एस्फल्ट मिश्रण दबाउने (रोल गरी दबाउँछ) मेशिनहरू।

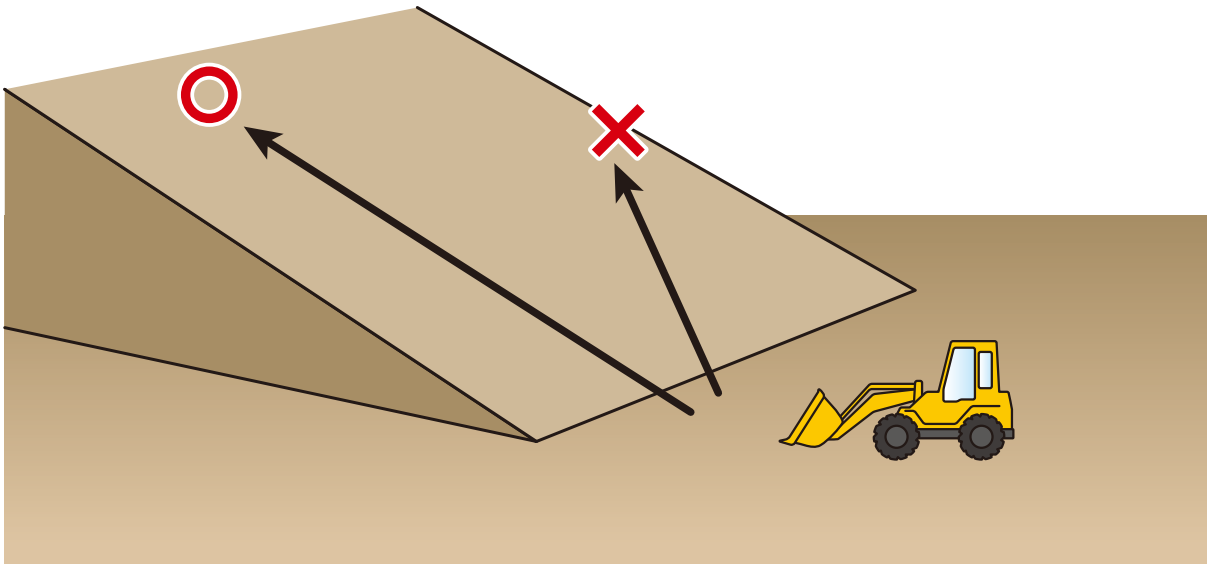


## (2) सुरक्षित ड्राइभिङ्गसम्बन्धी आधारभूत ज्ञान (भाग 1)

1. वातावरणको सुरक्षा राम्रो रहेको पुष्टि गरेपछि मेशिन सुरु गर्दा, इन्जिनलाई उपयुक्त गतिमा चलाएर कार्य उपकरणहरूलाई लगभग 40cm सम्म उठाउनुहोस्।

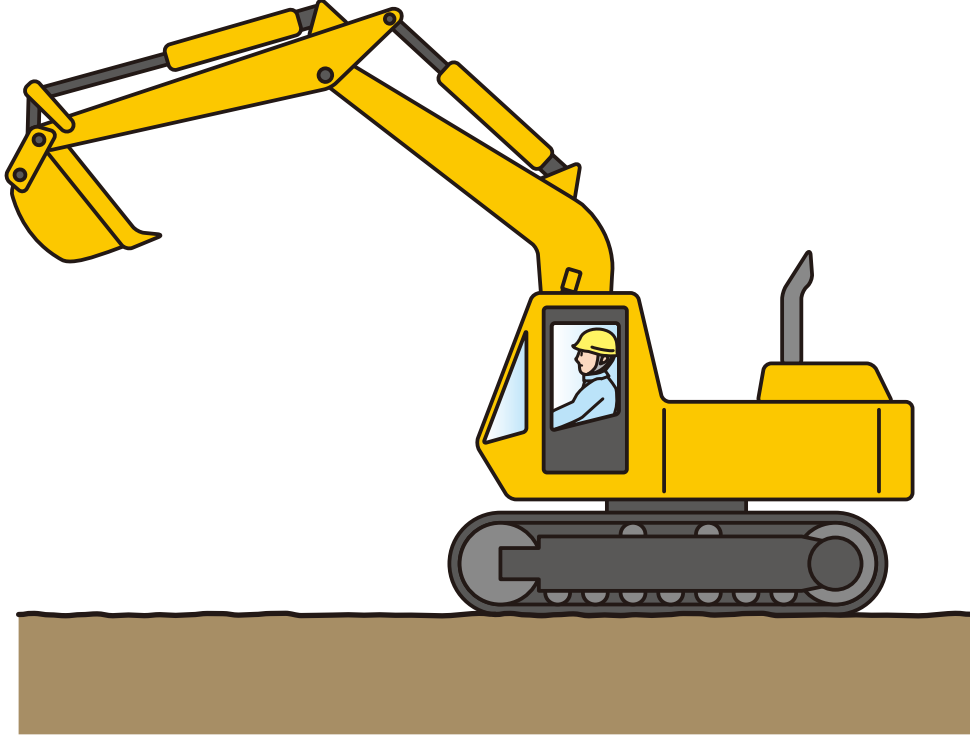


2. मेशिन सहित पहाडहरूमा तल र माथि जाँदा, सम्भव भएसम्म सिधा जानुहोस्। प्रवृत्त सतहमा पल्टिने जोखिम हुन्छ, त्यसैले दिशा परिवर्तन नगर्नुहोस्। विशेषगरी तलतिर घुमाउँदा ध्यान दिनुहोस्।

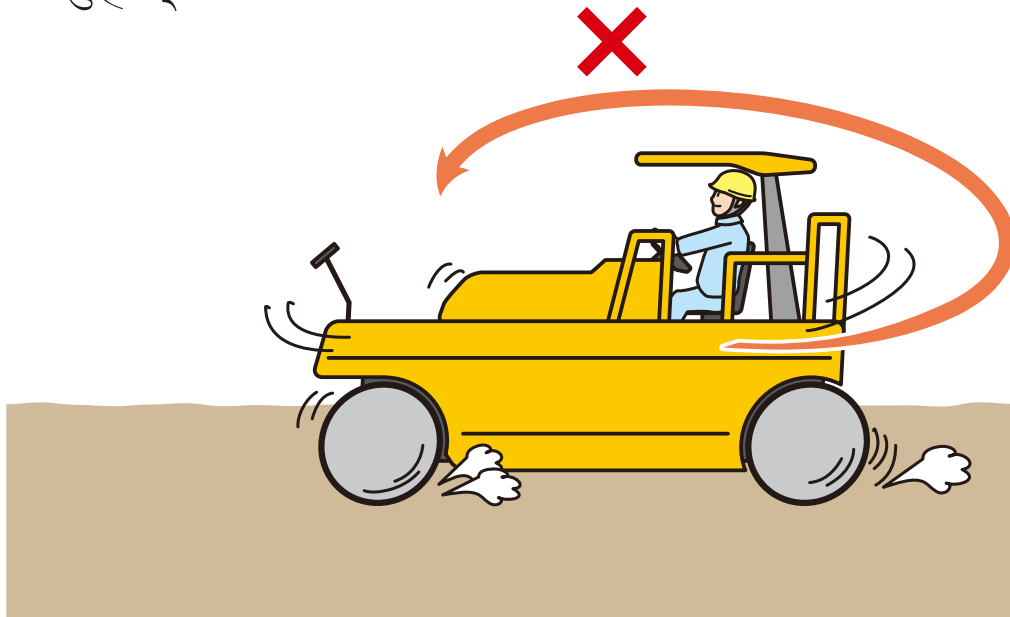


### (3) सुरक्षित ड्राइभिङ्गसम्बन्धी आधारभूत ज्ञान (भाग 2)

3. बकेट र ब्लेड जस्ता कार्य उपकरणहरू उठाउँदा, मेशिनको गुरुत्वाकर्षणको केन्द्र उच्च हुन्छ जसले गर्दा मेशिन पल्टिन सहज बनाउँछ।

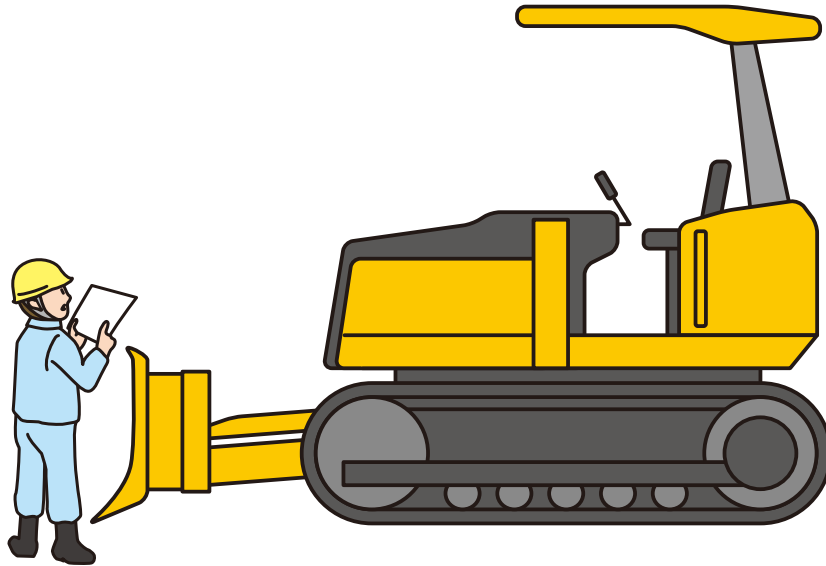


4. ड्राइभिङ्ग गर्दा, अचानक दिशा परिवर्तन नगर्नुहोस् र पछाडि फर्कने स्टेरिङ्ग सहित घुमाउनुहोस्।

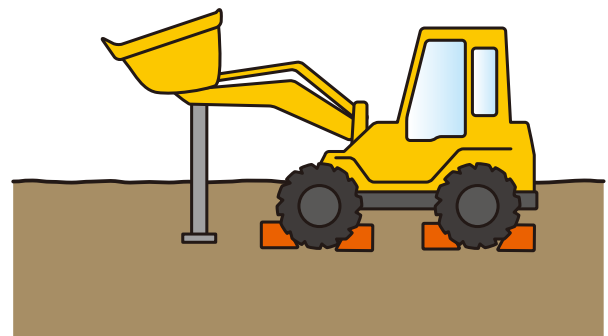


## (4) निरीक्षणका लागि आधारभूत वस्तुहरू

1. निर्माण मेशिनरीहरूलाई सुरक्षित र प्रभावकारी रूपमा सञ्चालन गर्नको लागि निरीक्षण तथा मर्मत-सम्भार आवश्यक हुन्छ।

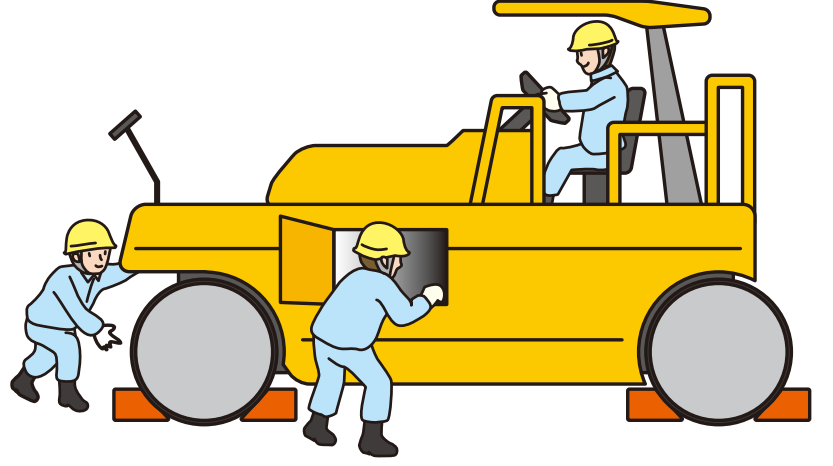


2. निरीक्षणको अवधिमा ब्रेक र सुरक्षा लक लगाउनुहोस्। समतलमा जाँच गर्दा, पार्किङ ब्रेक र लकिङ यन्त्र वा हिवल स्टप्परहरू लगाउनुहोस्। उठाइएको बकेट निरीक्षण गर्दा, यसलाई सुरक्षा पोस्टको साथमा समर्थन गर्नुहोस्।



## (5) पूर्व-कार्य निरीक्षण

1. उक्त दिनमा प्रयोग गरिएका मेशिनहरूको अवस्था जाँच गर्नको लागि, सञ्चालनहरू सुरु गर्नुअघि पूर्व-कार्य निरीक्षण गर्नुहोस् र कुनै पनि खराबी बिना काम गर्नुहोस्।
2. पूर्व-कार्य निरीक्षणमा, निम्न वस्तुहरू निरीक्षण गरिन्छ।

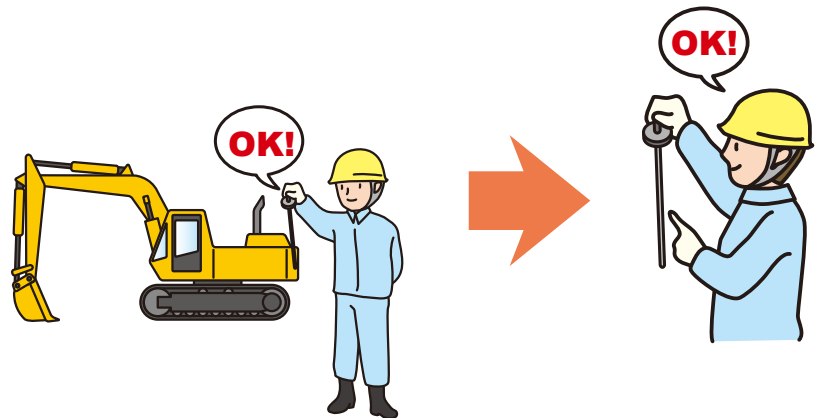


[निम्न वस्तुहरू जाँच गर्नुहोस्]

- पानी र तेलको चुहावट
- चिसो बनाउने पानी जाँच गर्नुहोस् र फेरि भर्नुहोस् (चित्र दायाँमा छ)
- प्रत्येक भागमा तेल स्तर जाँच गर्नुहोस् र फेरि भर्नुहोस्
- इन्जिन ओइल जस्तो तेल र फ्याटहरू जाँच गर्नुहोस् र फेरि भर्नुहोस्
- ब्रेकसम्बन्धी तरल पदार्थ जाँच गर्नुहोस् र फेरि भर्नुहोस्
- इन्धन ट्याङ्कको पानी निकास
- रेडिएटर फ्यान बेल्टको लागि समायोजन गरिएको टेन्सन
- टायरको वायु चाप
- क्रलरहरूमा तन्किनेसम्बन्धी स्थिति
- खुकुला बोल्ट र नटहरू
- हाइड्रोलिक तेल ट्याङ्कमा तेल स्तर जाँच गर्नुहोस् (तल चित्र देखाइएको छ)



रेडिएटर तातो हुँदा, क्याप हटाउँदा तातो पानी तिब्र रूपमा बाहिर निस्कन सक्छ भनी सचेत रहनुहोस्।



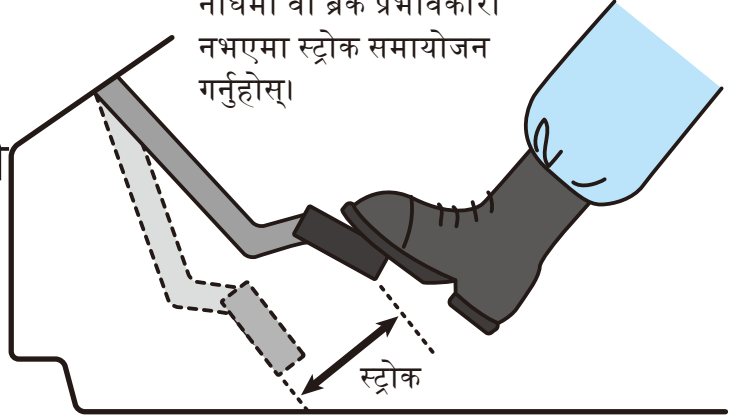
## (6) इन्जिन सुरु भएपछि निरीक्षण (भाग 1)

1. इन्जिन सुरु गरेपछि गर्नुपर्ने निरीक्षणहरू (कानून तथा नियमनहरूद्वारा निर्धारण गरिएका निरीक्षणहरू) निम्न हुन्।

### • ब्रेकको प्रकार्य

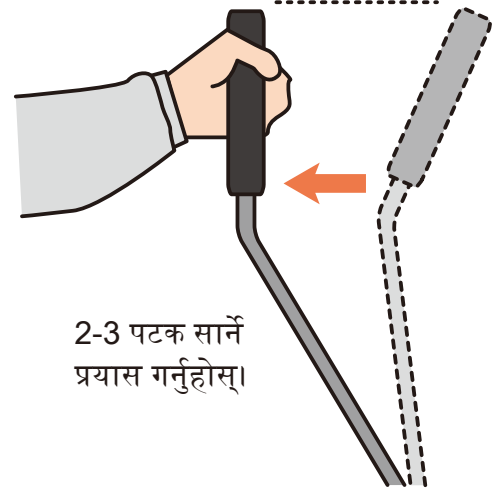
ब्रेक पेडल स्वतन्त्र चाल एकदमै बढी छैन र ब्रेकले राम्रोसँग कार्य गर्छ भनी जाँच गर्नुहोस्।

• स्ट्रोकले निर्दिष्ट डाइमेन्सन नाघेमा वा ब्रेक प्रभावकारी नभएमा स्ट्रोक समायोजन गर्नुहोस्।

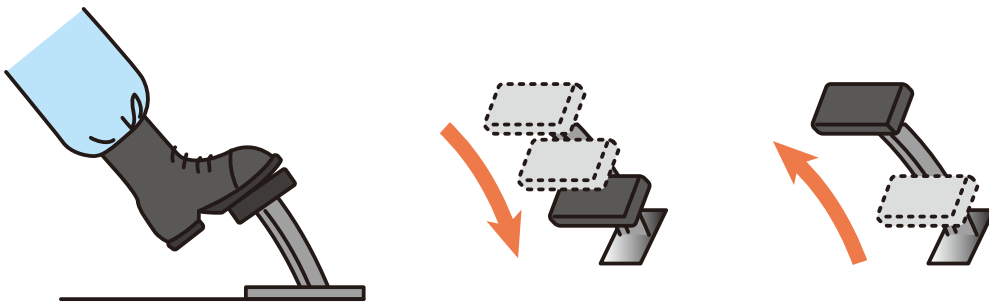


### • क्लचको प्रकार्य

मुख्य क्लच पेडल, लेभरको चाल, अपरेटिङ फोर्स र स्ट्रोक जाँच गर्नुहोस् र निर्देशन म्यानुअल अनुसार खराबीहरू समायोजन गर्नुहोस्।



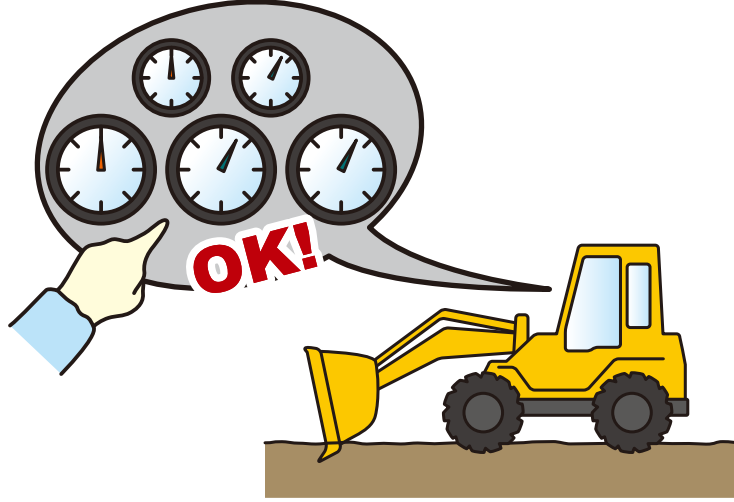
2-3 पटक क्लचमा टेक्ँऔ र स्वतन्त्र चाल र फिर्ता हेर्ँऔ



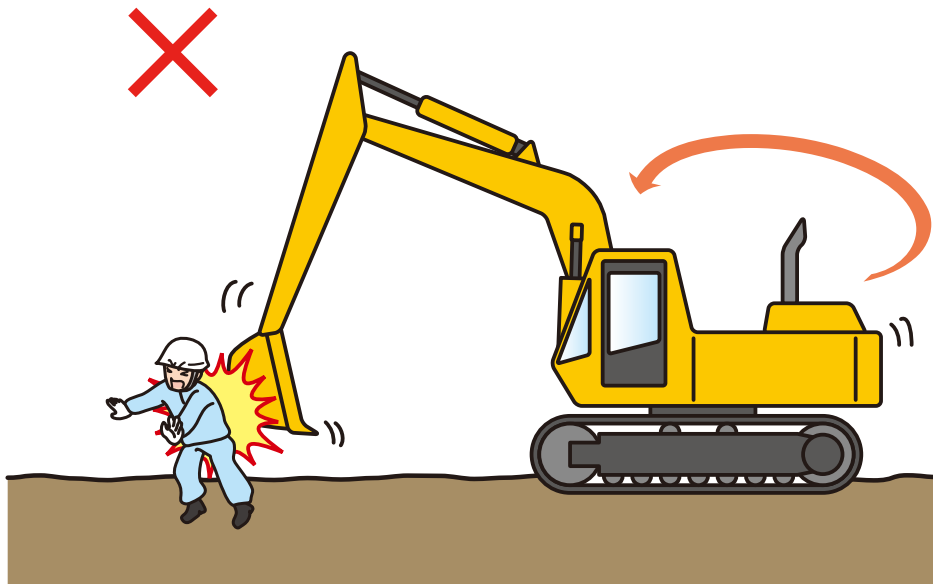
## (7) इन्जिन सुरु भएपछि निरीक्षण (भाग 2)

### 2. इन्जिन सुरु गरेपछि निम्न वस्तुहरू जाँचनुहोस्।

- इन्जिनको अवस्था  
ट्याकोमिटर र इन्जिनको  
आवाजहरू जाँच गर्नुहोस्।



- कार्य उपकरणको निरीक्षण  
लिफ्ट आर्म, बुम, बकेट, आदि सहज रूपमा चल्ल्छ भनी जाँच गर्नुहोस्। यस  
अवस्थामा, कार्य उपकरण सञ्चालन गर्नुअघि नजिकै कुनै पनि मानिस  
नभएको र कुनै पनि अवरोध नरेहको जाँच गर्नुहोस्।



## (8) कार्य समाप्त भए पछिको निरीक्षण

1. कार्य उपकरणलाई जमिनमा तल राखेर पार्किङ ब्रेक लगाएपछि, इन्जिन बन्द गर्नुहोस् र सुरक्षित ठाउँमा पार्क गर्नुहोस्।



2. चलिरहेको इन्जिनमा फेरि इन्धन नहाल्नुहोस्। साथै, धुम्रपान गर्दा मेशिनमा फेरि इन्धन नहाल्नुहोस्।

