

“फर्मवर्क निर्माण”

सुरक्षा र स्वास्थ्यका लागि महत्वपूर्ण बुँदाहरू

विद्युतीय यन्त्रहरू ह्याण्डल गर्ने

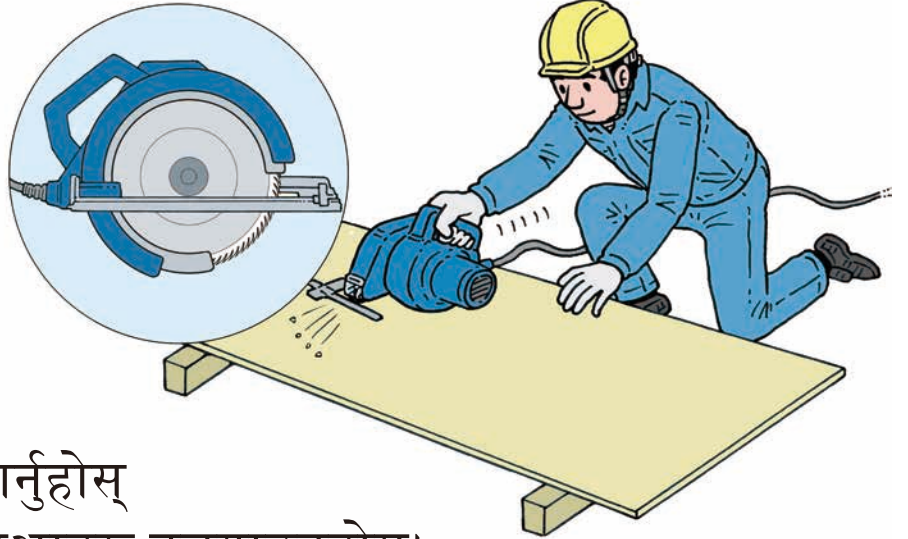
(1) पोर्टेबल विद्युतीय गोलाकारको आरा ह्याण्डल गर्ने

पोर्टेबल विद्युतीय गोलाकारको आरा ह्याण्डल गर्दै कार्यकर्ताहरूको लागि प्रशिक्षणमा उपस्थिति जनौं।

* योग्यता आवश्यक हुने काम (ह्याण्ड-हेल्ड गोलाकार आरीको लागि विशेष तालिम वा तालिम)

कार्य गर्नु अघि सुरुवातको निरीक्षण सञ्चालन गर्नुहोस्।

1. खराब ब्लेड र बोल्ट र स्क्रूहरूको जाँच गर्नुहोस्
2. क्याबटायर केबुलमा भएका कटाइ वा खराबी
3. कभर रिटनको स्थिति
4. ब्रेकको अवस्था

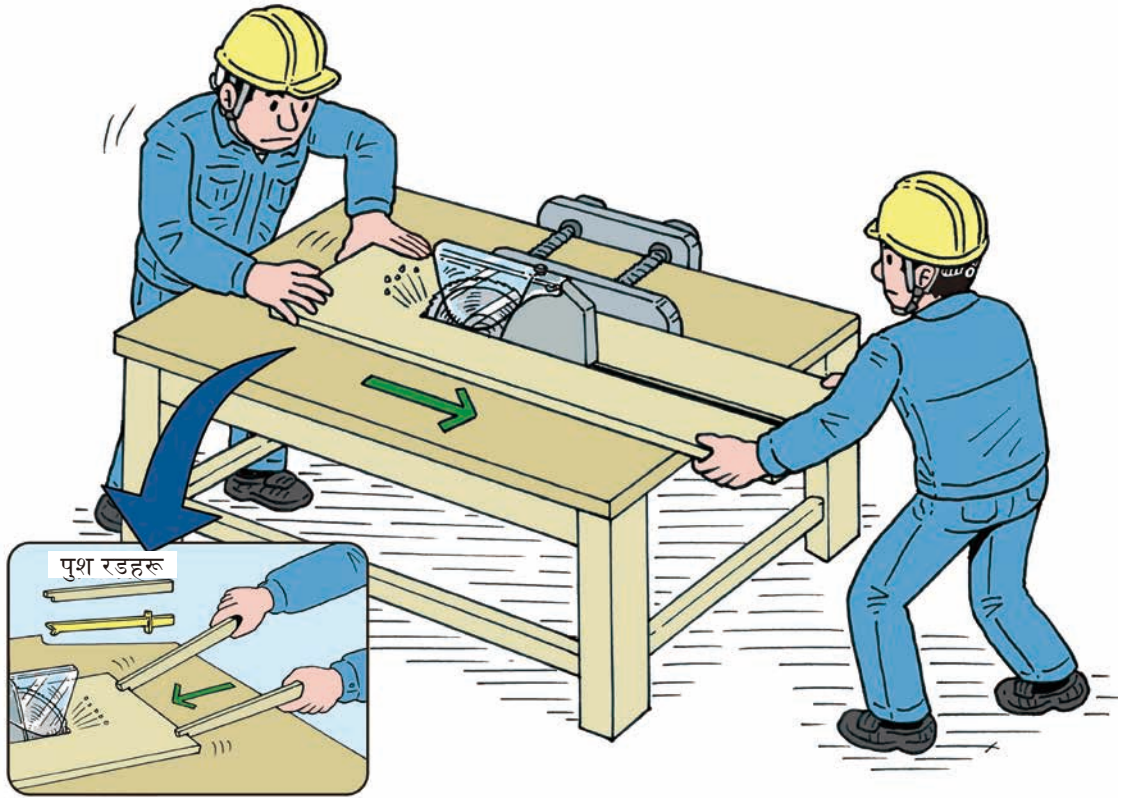


ध्यान दिनुपर्ने कुराहरू

1. स्थिर प्ल्याटफर्ममा कार्य गर्नुहोस्
2. समातिने कपासका कार्य पञ्जाहरू नलगाउनुहोस्।
3. असामान्य होहल्ला आउँछ भने, कार्य गर्न रोक्नुहोस्।
4. कटिङ गर्न सुरु गर्नुअघि केबुलको स्थिति जाँच गर्नुहोस्।
5. पोर्टेबल विद्युतीय गोलाकारको आरा सार्दा पावर अफ गर्नुहोस्।
6. ब्लेड आकारमा नआउँदा तुरुन्तै प्रतिस्थापन गर्नुहोस्।

(2) गोलाकारको आरा मेशिनहरू ह्याण्डल गर्ने

- गोलाकारका आरा मेशिनहरू ह्याण्डल गर्दै कार्यकर्ताहरूको लागि प्रशिक्षणमा उपस्थिति जनौं।
- कार्य गर्नुअघि सुरुवातको निरीक्षण सञ्चालन गर्नुहोस्।
 1. कटिङ गर्न सुरु गर्नुअघि केबुलको स्थिति जाँच गर्नुहोस्।
 2. क्याबटायर केबुलमा भएका कटाइ चा खराबी
 3. कभर रिटनको स्थिति
 4. ब्रेकको अवस्था



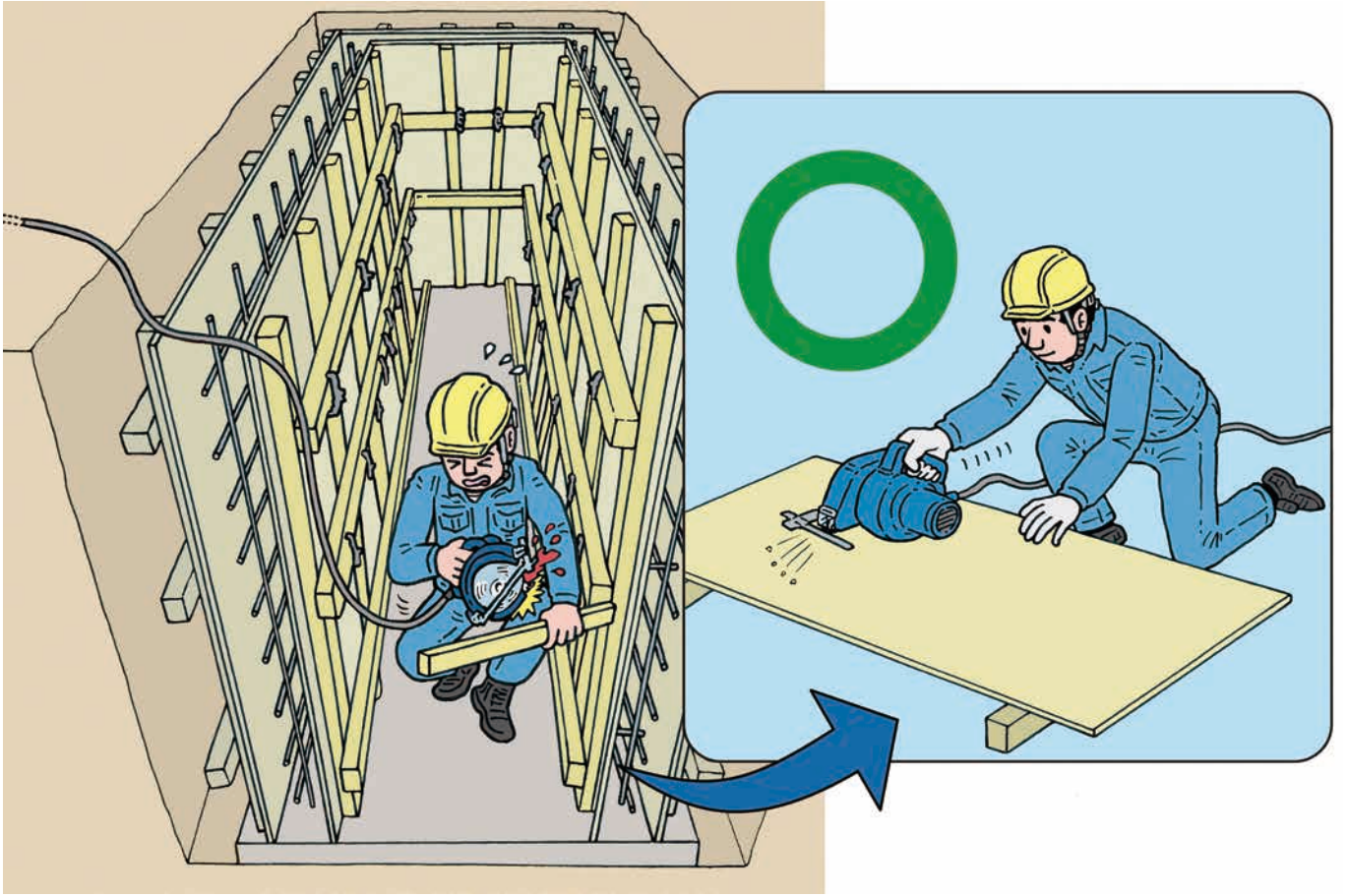
ध्यान दिनुपर्ने कुराहरू

1. तपाईंका हातहरूलाई सुरक्षा कभरबाट टाढा राख्नुहोस्।
2. दुईजना मानिसहरूलाई लामो वस्तुहरूमा कार्य गरौं।
3. ब्लेड आकारमा नआउँदा तुरुन्तै प्रतिस्थापन गर्नुहोस्।
4. स्लेण्डर वस्तुहरूलाई काट्दा पुश रडहरूको प्रयोग गर्नुहोस्।

(3) गोलाकारका आरामा भएका औद्योगिक दुर्घटनाका केसहरू

उदाहरण

उहाँहरूले साँघुरो स्थानमा पोर्टेबल विद्युतीय गोलाकारको आराको साथ फर्मवर्कमा पुनः कार्य गर्दा कार्यकर्ताले अचानक एको फिमर काट्नुहुन्छ।



ध्यान दिनुपर्ने कुराहरू

1. साँघुरो ठाउँहरूमा फर्मवर्कको पुनः कार्यको लागि हाते आरा प्रयोग गर्नुहोस्।
2. पोर्टेबल विद्युतीय गोलाकारको आरा प्रयोग गर्दा, सुरक्षा कभरको निरीक्षण गर्न र कायम राख्न सुनिश्चित गर्नुहोस्।
3. स्थिर वर्क बेन्चमा भएको विद्युतीय गोलाकारको आराका साथ काट्नुहोस्।

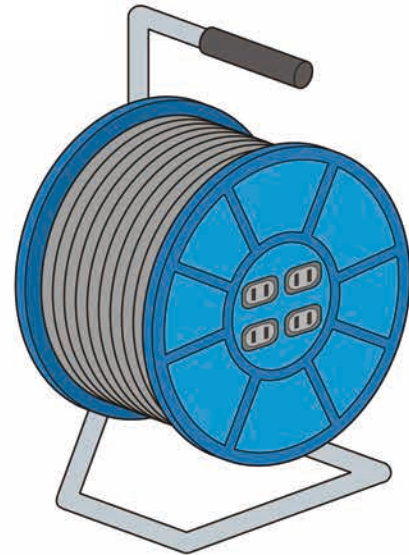
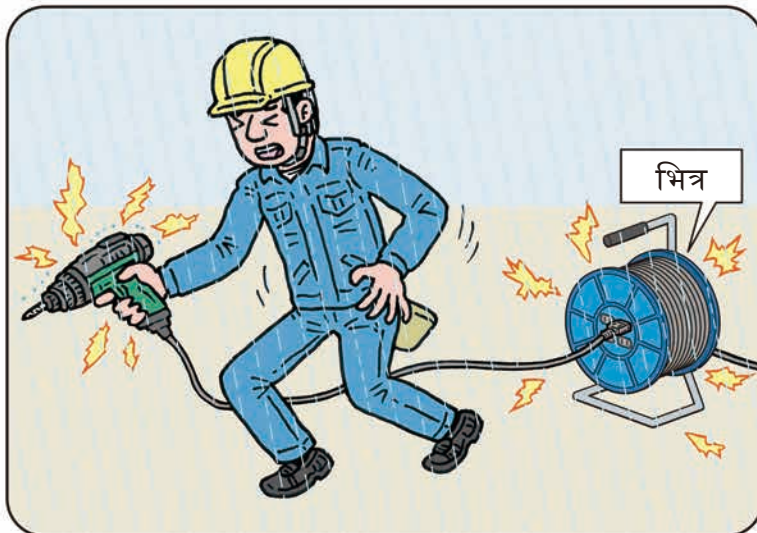
(4) विद्युतीय ड्रम

यसलाई आन्तरिक प्रयोग र बाहिरी प्रयोगमा वर्गीकरण गरेदेखि, कार्य स्थानको लागि एउटा उपयुक्त चयन गर्नुहोस्।

आन्तरिक प्रयोगको आरालाई पानी पर्दा बाहिर प्रयोग गरिन्छ भने, विद्युतीय लिकेजको जोखिम हुन्छ।



वर्षा मौसममा भित्र बाहिर गर्दा विद्युतीय लिकेजको खतरा हुन्छ



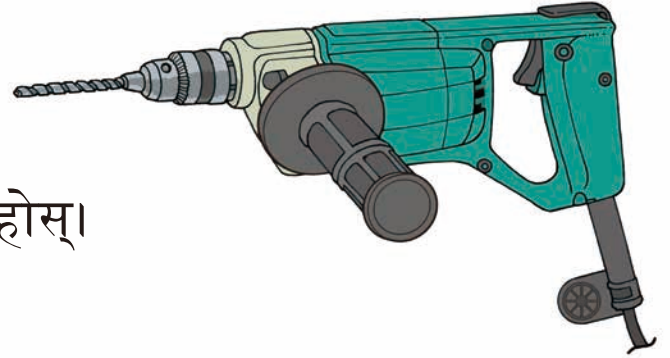
ध्यान दिनुपर्ने कुराहरू

1. सम्पूर्ण कर्ड बाहिर तान्नुहोस् र ड्रममा रहेको कुनै कर्ड बिना तिनीहरूको प्रयोग गर्नुहोस्।
 - ड्रमलाई बाँकी रहेको कर्डका साथ प्रयोग गरिन्छ भने, ताप अपव्यय र बढी तात्नेको कारण बढी तात्ने जोखिम हुन्छ।
2. मूल्याङ्कन गरिएका करेन्ट जाँच गर्नुहोस् र यसलाई वृद्धि नगर्नुहोस्।
 - मूल्याङ्कन गरिएको करेन्ट वृद्धि हुन्छ भने, बढी तात्ने र आगलागीको जोखिम हुन्छ।

(5) विद्युतीय ड्रिल

कार्य गर्नुअघि सुरुवातको निरीक्षण सञ्चालन गर्नुहोस्।

1. ड्रिलमा भएका क्षति जाँच गर्नुहोस्।
2. असामान्यता स्विच जाँच गर्नुहोस्।
3. शरीरको अगाडिमा जाँच गर्नुहोस्,
र तपाईंको कार्य गर्ने आसन जाँच गर्नुहोस्।
4. होलको विपरित साइडको स्थिति
जाँच गर्नुहोस्।
5. क्याबटायर केबुलमा तीनवटा तार लगाइएको छ र क्षतिग्रस्त छैन भनी
जाँच गर्नुहोस्।
6. केबुलको स्थिति जाँच गर्नुहोस्।

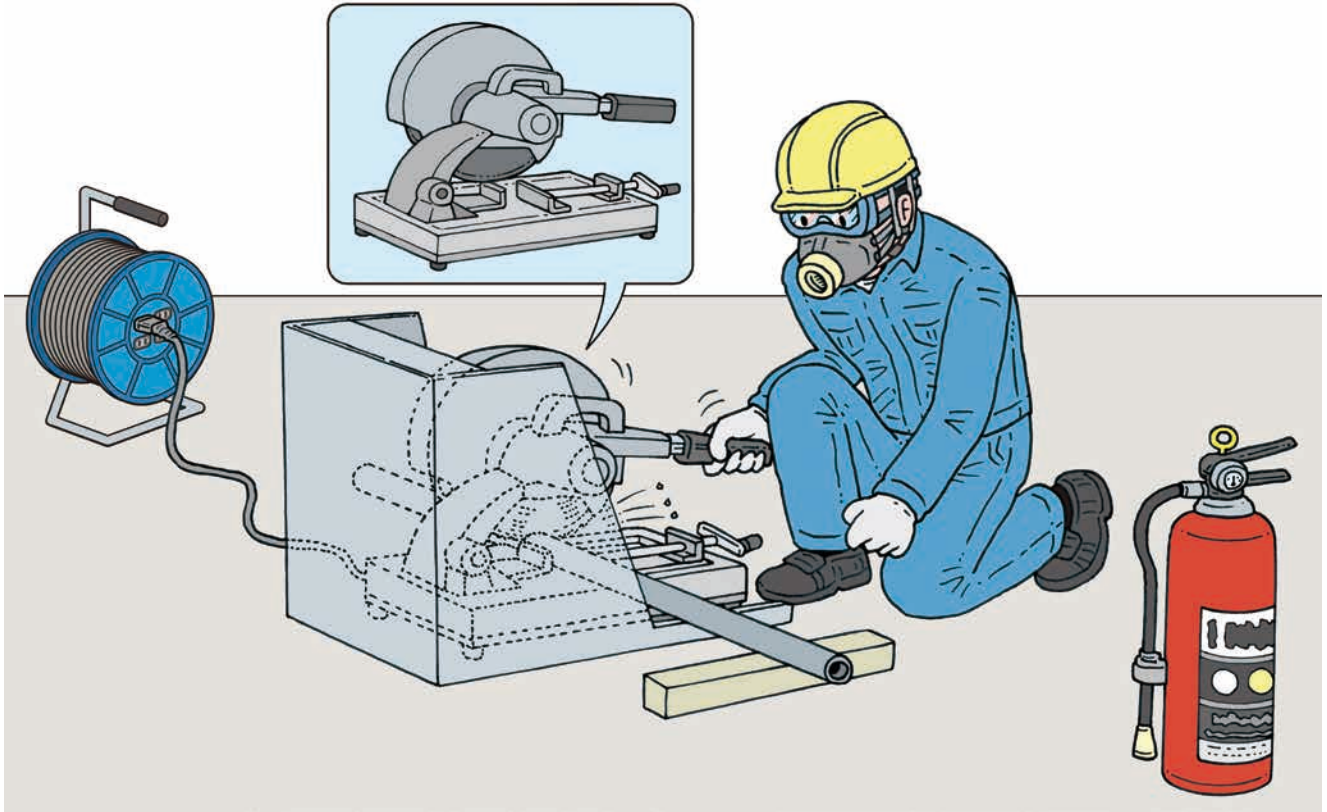


ध्यान दिनुपर्ने कुराहरू

1. सुरक्षात्मक चश्माहरू प्रयोग गर्नुहोस्।
2. प्रयोग गर्नमा असामान्य ध्वनि वा असामान्य कम्पन हुँदा प्रयोग गर्न बन्द
गरौं।
3. राम्रो आसन राखौं।
4. प्रयोग गरेपछि अनप्लग गर्नुहोस्।

(6) उच्च-गतिको कटर

पाइग्राहरू घिसार्नका लागि विशेष शिक्षा पाउनुहोस्
कामको योग्यता (पाइग्राहरू घिसार्नका लागि विशेष शिक्षा)



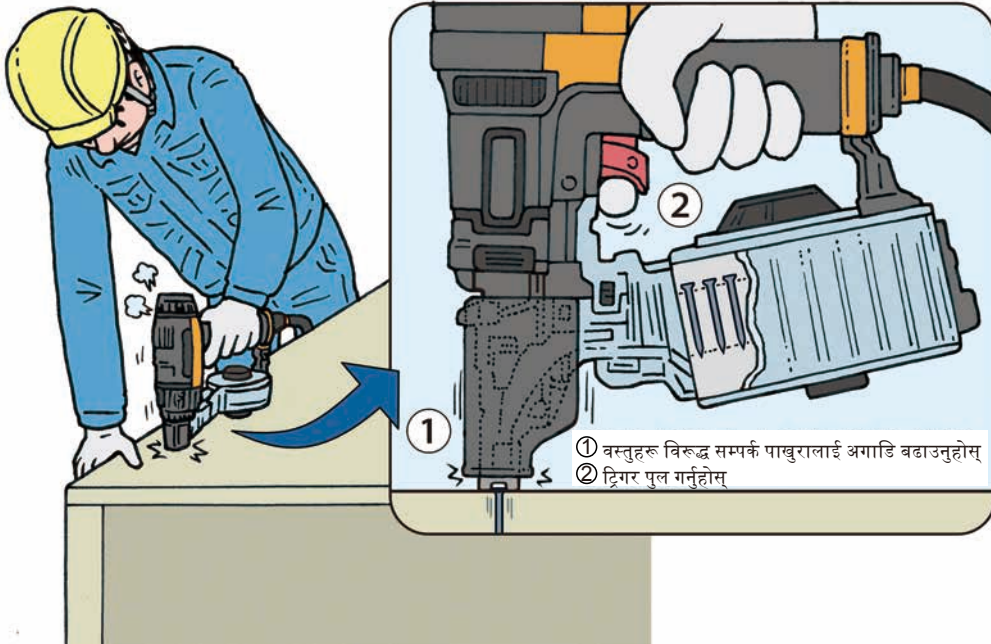
ध्यान दिनुपर्ने कुराहरू

1. ग्राइन्डिङ ह्विलको साइडमा ग्राइन्ड नगर्नुहोस्।
2. कटिङ सामग्री प्राप्त गर्नुहोस् र सुरक्षात्मक पञ्जाहरू लगाउनुहोस्।
3. आगो निभाउने यन्त्र राख्न सुनिश्चित गर्नुहोस्।
4. स्पार्कको सुरक्षा कभर प्रयोग गर्नुहोस्।
5. ग्राइन्डिङ ह्विलको विशेष शिक्षा पूरा गर्नुभएको व्यक्तिले मात्र यसको प्रयोग गर्न सक्नुहुन्छ।
6. कार्य सुरु गर्नुअघि वा ग्राइन्डिङ ह्विल परिवर्तन गरेपछि परीक्षण दौड गर्नुहोस्।

(7) नेल ड्राइभिङ मेशिन

कार्य गर्नुअघि सुरुवातको निरीक्षण सञ्चालन गर्नुहोस्।

1. क्षतिग्रस्त भाग र अनिश्चित बोल्टहरू जाँच गर्ने
2. कार्य क्षेत्रमा कुनै पाइपलाइन ट्यूब वा गाडिएका वस्तुहरू छैन भनी पुष्टि गर्नुहोस्।
3. कार्य क्षेत्रबाट मानिसलाई खाली गर्ने प्रमाणीकरण।
4. सुरक्षात्मक चश्माहरू लगाउनुभएको छ वा छैन भनी जाँच गर्नुहोस्।



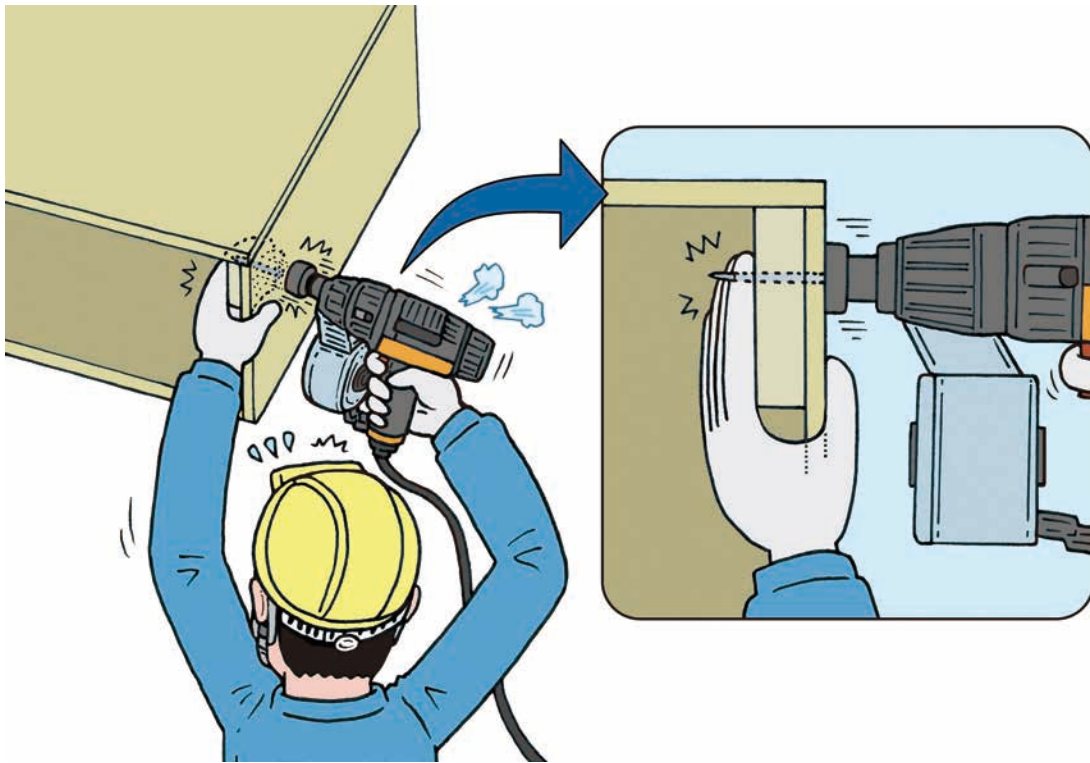
ध्यान दिनुपर्ने कुराहरू

1. मानिसहरूमा आउटलेट पोइन्ट नगर्नुहोस्।
2. ट्रिगरमा भएको एउटा औंलाले ट्याकर वा नेल ड्राइभिङ मेशिनलाई नसानुहोस्।
3. एक अर्कालाई हेरेर कार्य नगर्नुहोस्।
4. कार्य अवरुद्ध हुँदा एयर होज हटाउनुहोस्।
5. तपाईंले केही कुरा असामान्य महसुस गर्नुहुन्छ भने, यो प्रयोग गर्न रोक्नुहोस्।

(8) नेल ड्राइभिङ मेशिनका दुर्घटना मामिलाहरू

उदाहरण

सुविधाको लागि संस्थाको फर्मवर्क निर्माणको अवधिमा, प्लाइवुडको अस्थिरको कारण, कार्यकर्ताले उहाँहरूको बाँया हातले प्लाइवुड र ब्याटन क्लिटमा थिच्नुभएको थियो र नेल उहाँहरूको हातमा ठोक्किएको थियो र चोट लाग्यो।



ध्यान दिनुपर्ने कुराहरू

1. तपाईंको हात नेलको दिसामा नराख्नुहोस्।
2. नेलको लम्बाइ र काठको बाक्लोपना जाँच गर्नुहोस्।