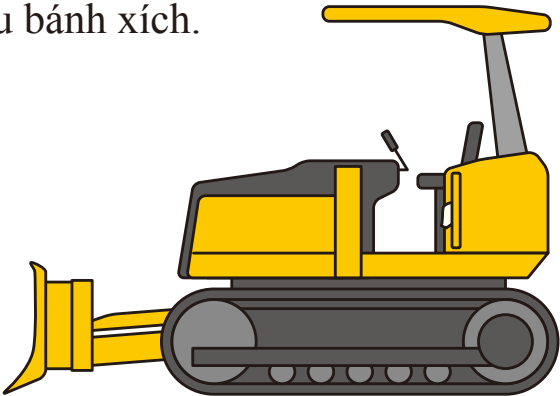


NHỮNG ĐIỀU CƠ BẢN VÀ KIỂM TRA MÁY XÂY DỰNG

(1) Các chủng loại máy xây dựng chủ yếu

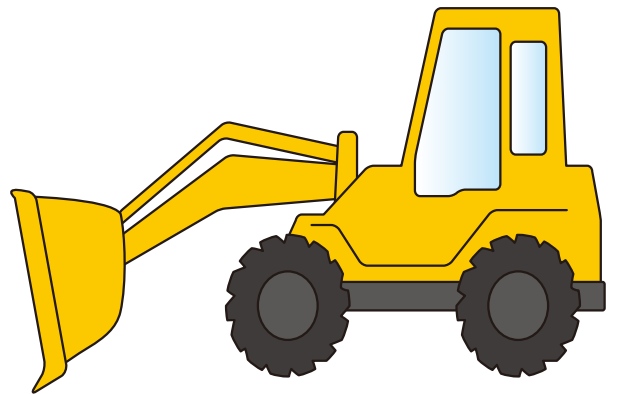
1. Máy ủi

Máy ủi là máy sử dụng trong việc phá vỡ phiến đá, tảng đất cứng bằng cách chặt xén và san đất, đẩy đất bởi bộ răng cày và lưỡi ủi được gắn vào máy kéo kiểu bánh xích.



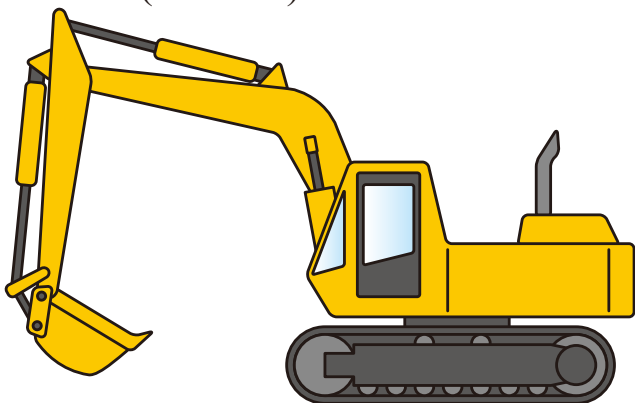
2. Xe xúc ủi (kiểu bánh lốp)

Xe xúc ủi kiểu bánh lốp được gắn gầu múc để sử dụng trong công tác cắt xén đất cát của bề mặt đất, vận chuyển, chất đống vật liệu.



3. Máy xúc thủy lực (máy xúc, đào đất)

Máy xúc thủy lực phù hợp với việc đào đất cứng ở phía bên dưới lớp đất mặt là chủ yếu và có kiểu bánh xích và kiểu bánh hơi (bánh xe)



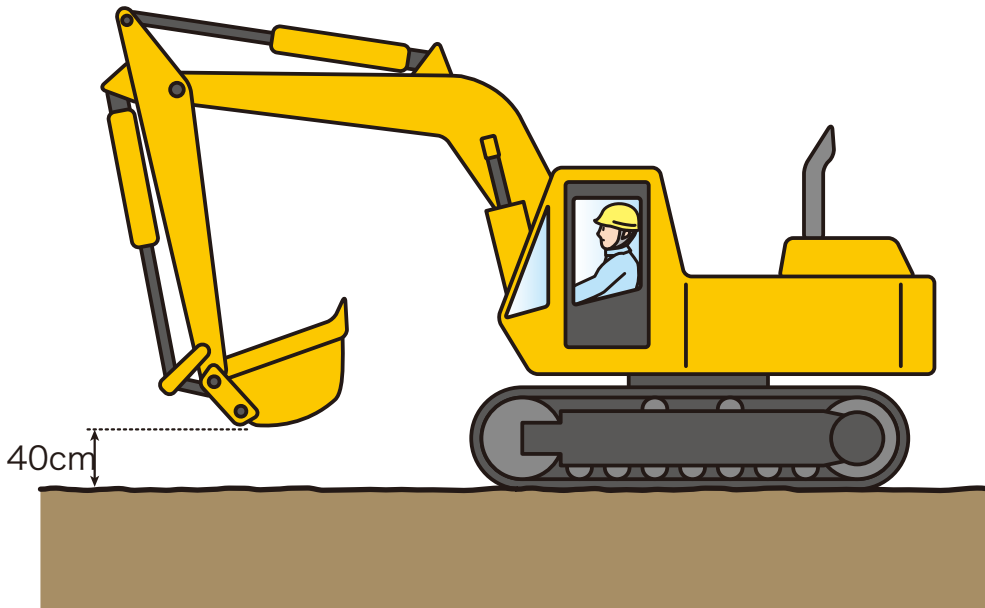
4. Xe lu

Là loại máy dùng để nén chặt hỗn hợp vật liệu atphan (nhựa đường) và mặt đất, có các loại xe lu như là lu rung động, xe lu lốp hơi, xe lu bánh đặc,..

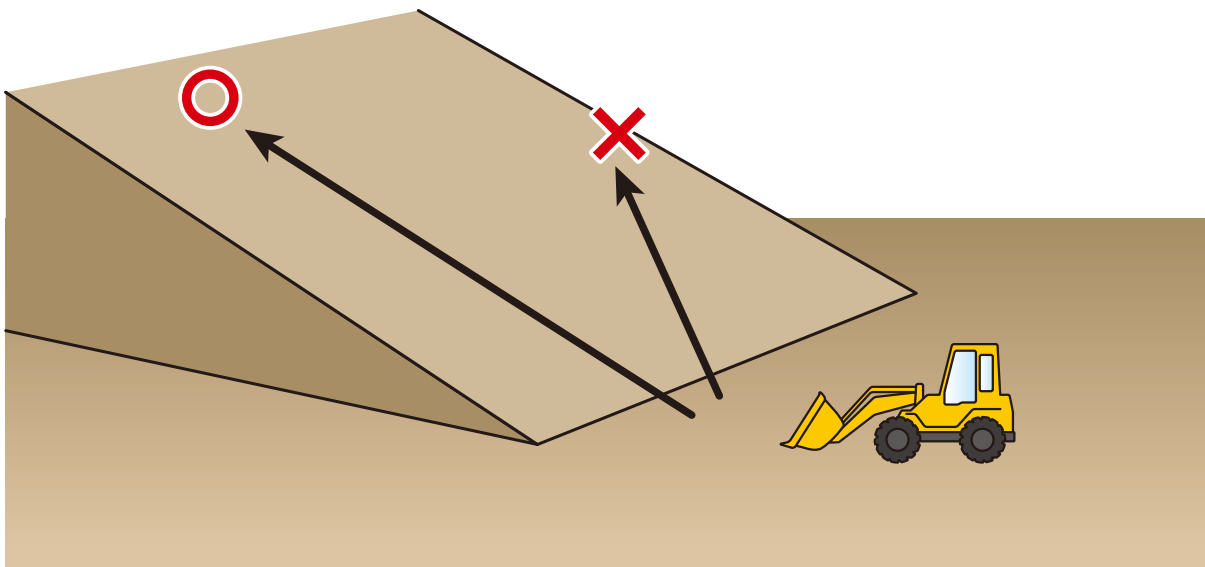


(2) Những kiến thức cơ bản cần ghi nhớ để điều khiển an toàn. (Điều 1)

1. Khi máy bắt đầu được khởi hành, sau khi xác nhận cẩn thận an toàn khu vực xung quanh hãy chuyển động cơ đến số cài phù hợp và nâng gầu làm việc lên độ cao khoảng 40cm.

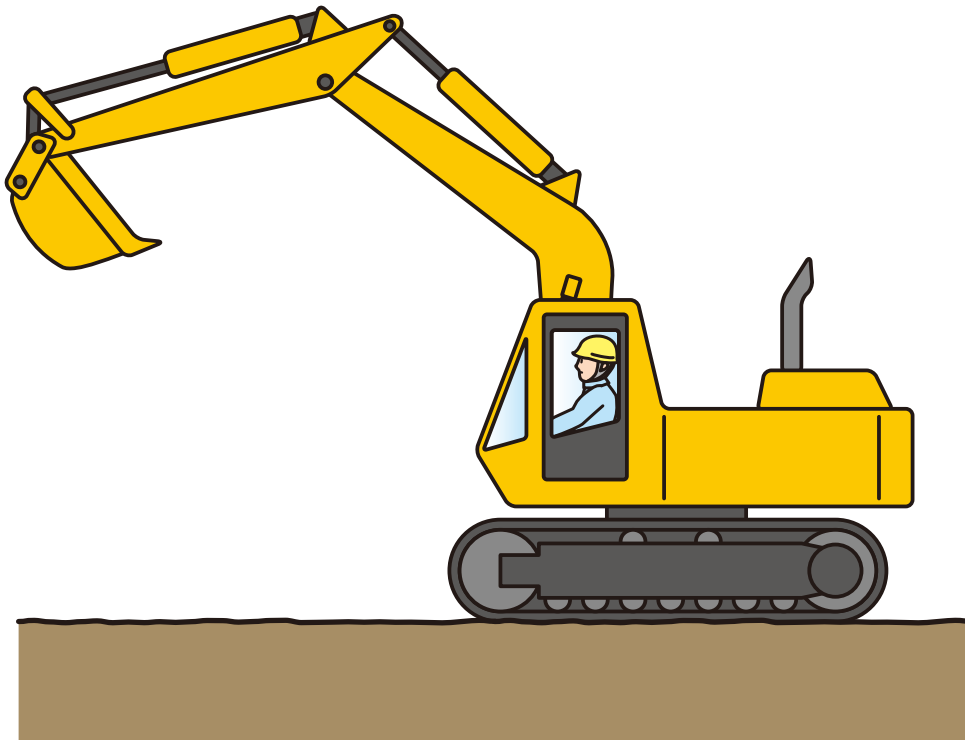


2. Khi lên xuống dốc bằng máy trong khả năng có thể hãy chạy xe theo hướng thẳng. Hơn nữa, ở những chỗ mặt đất dốc có nguy cơ dẫn đến lật xe vì vậy hãy điều khiển cẩn thận để không bị chuyển hướng. Đặc biệt cần phải chú ý việc chuyển hướng sang chỗ trũng.



(3) Những kiến thức cơ bản cần ghi nhớ để điều khiển an toàn. (Điều 2)

3. Nếu nâng thiết bị làm việc lên cao như gầu múc hay gầu ủi thì trọng tâm của máy cũng sẽ trở nên cao và sẽ dễ dẫn đến việc xe lật ngang.

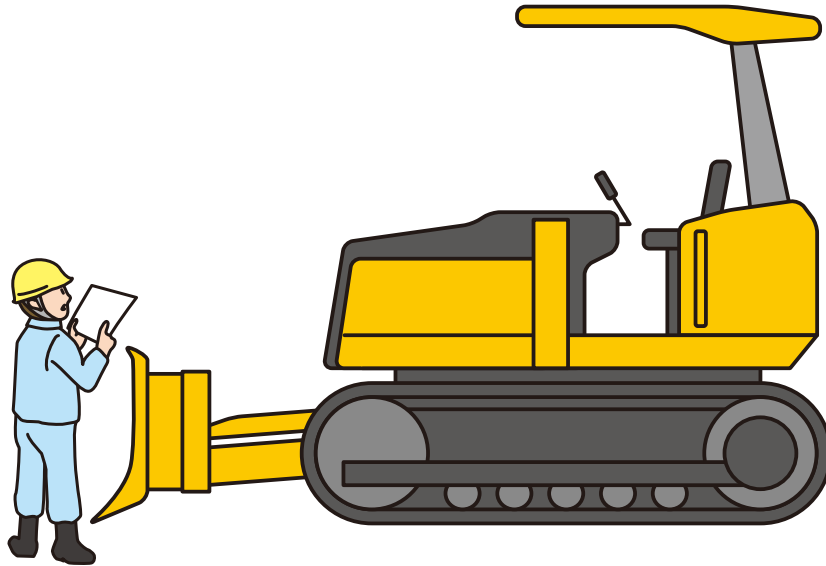


4. Khi chạy trên đường tránh không được đổi hướng đột ngột, thực hiện đổi hướng ở chỗ ngoặt

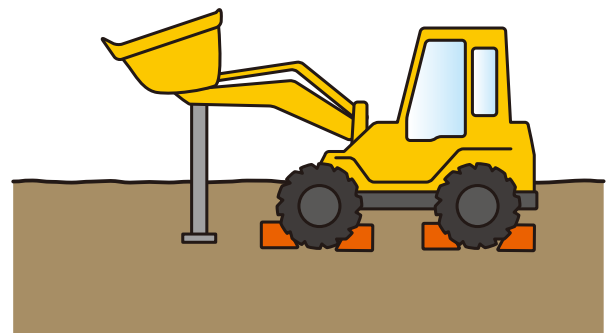
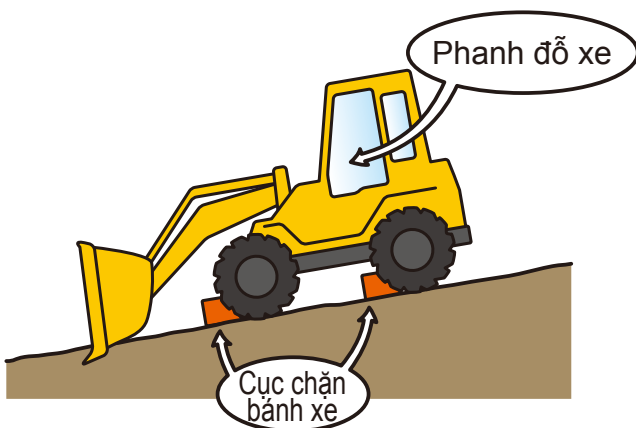


(4) Điều mục cơ bản trong kiểm tra

1. Để vận hành hiệu quả an toàn máy xây dựng cần phải bảo dưỡng và kiểm tra.

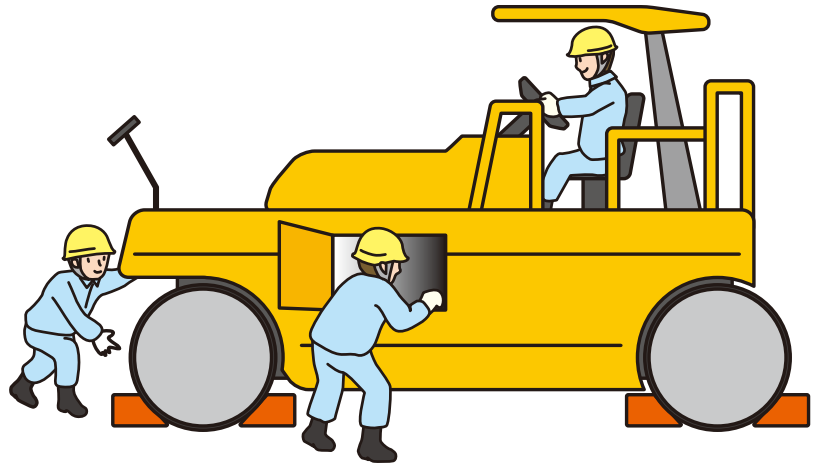


2. Khi kiểm tra hãy cài khóa an toàn và phanh. Khi thực hiện kiểm tra ở mặt đất nghiêng hãy cài phanh dừng đỗ xe và đặt cục chặn vào bánh xe. Hơn nữa, khi nâng gầu mức lên kiểm tra hãy chống đỡ bằng trụ đỡ an toàn.



(5) KIỂM TRA TRƯỚC KHI BẮT ĐẦU CÔNG VIỆC

1. Hãy thực hiện kiểm tra trước khi bắt đầu công việc trước khi vận hành để xác nhận tình trạng của máy sẽ làm việc ngày hôm đó với tình trạng hoạt động tốt.



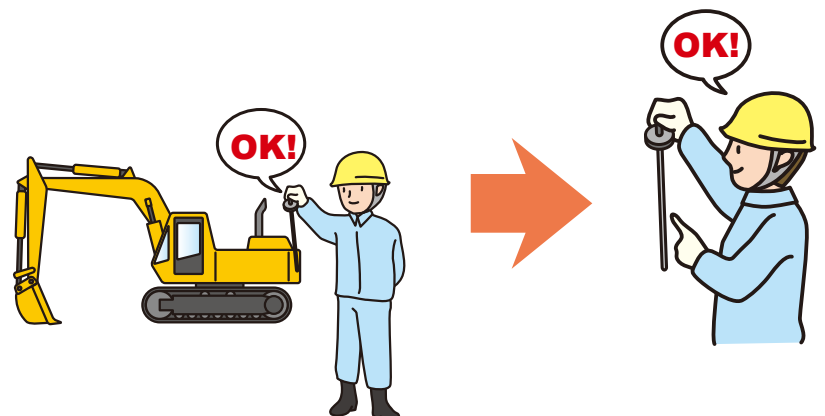
2. Đối với việc kiểm tra trước khi bắt đầu công việc hãy kiểm tra theo các điều khoản sau:

[Kiểm tra nhất định phải được thực hiện]

- Kiểm tra rò rỉ nước, rò rỉ dầu.
- Bổ sung và kiểm tra nước làm mát.
- Bổ sung và kiểm tra lượng dầu của các bộ phận.
- Bổ sung và kiểm tra các loại dầu mỡ như dầu máy
- Bổ sung và kiểm tra dầu của phanh.
- Tháo cạn bình nhiên liệu (bình xăng)
- Điều chỉnh, kiểm tra độ căng của vành đai quạt.
- Kiểm tra hơi của bánh xe.
- Tình trạng căng của xích
- Kiểm tra độ lỏng lẻo của đai ốc, bu lông các bộ phận
- Kiểm tra lượng dầu của bình dầu nhớt (dầu thủy lực)



Khi bộ tản nhiệt nóng nếu tháo nắp ra hãy chú ý vì nước nóng có thể bắn ra ngoài.



(6) KIỂM TRA SAU KHI KHỞI ĐỘNG MÁY (ĐIỀU 1)

1. Điều mục kiểm tra nhất định phải thực hiện sau khi khởi động động cơ (kiểm tra đã được qui định bởi Luật):

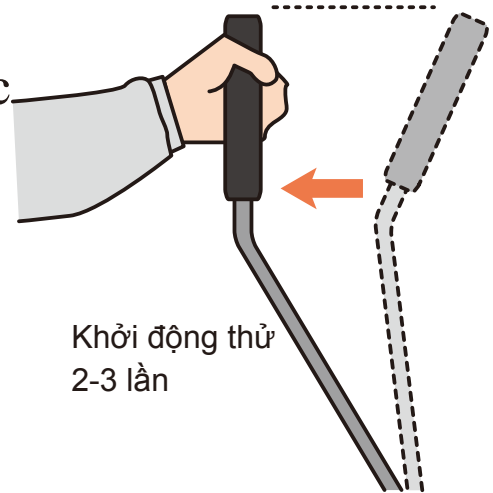
• Tính năng của phanh.

Hãy kiểm tra độ rơ của bàn đạp phanh có lớn không, phanh có hoạt động hiệu quả không.

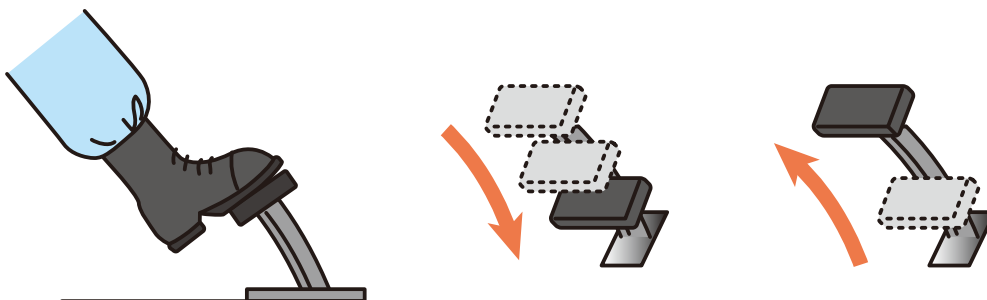


• Tính năng của côn (ly hợp)

Kiểm tra vật lí chu trình côn, kiểm tra lực thao tác, độ rơ của cần gạt, bàn đạp côn chính và điều chỉnh theo sách hướng dẫn sử dụng nếu có sự cố không hợp lí.



Đạp thử 2-3 lần và xem độ rơ quay trở lại của bàn đạp

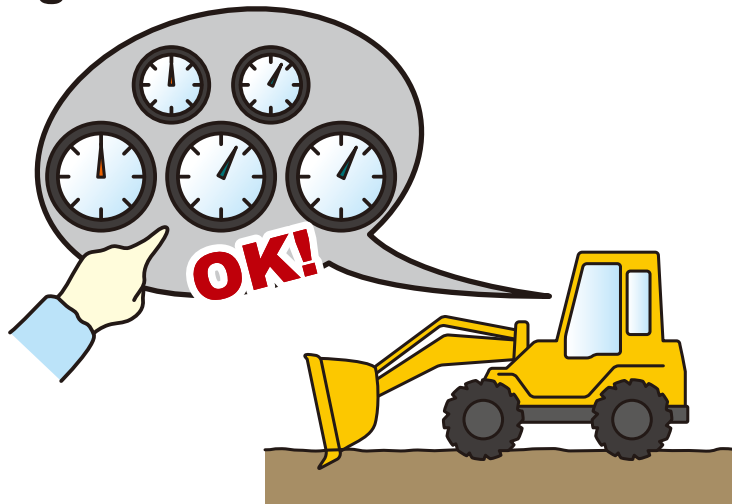


(7) KIỂM TRA SAU KHI KHỞI ĐỘNG MÁY (ĐIỀU 2)

2. Kiểm tra sau khi khởi động động cơ sẽ kiểm tra các điều mục sau:

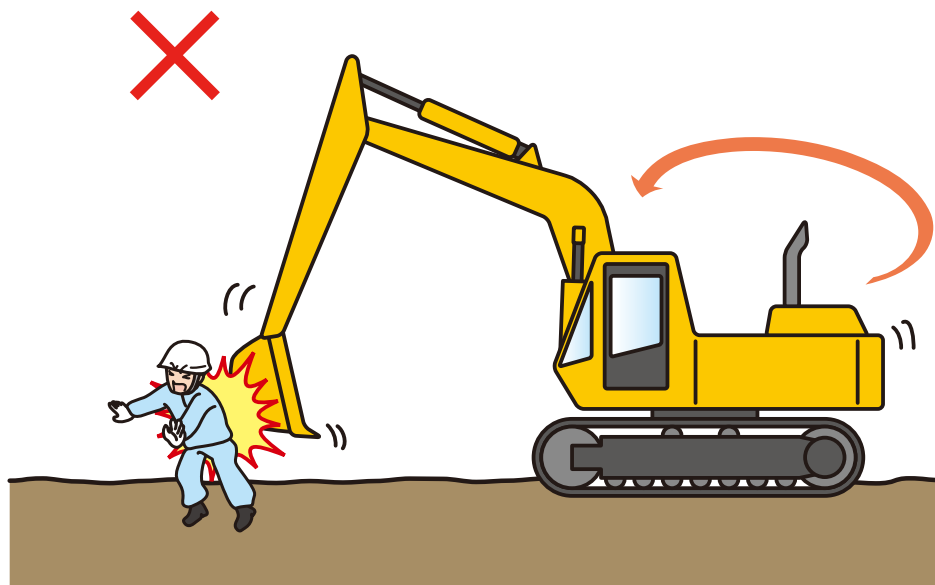
- **Tình trạng của động cơ**

Kiểm tra tốc độ kế và âm thanh động cơ.



- **Kiểm tra thao tác của thiết bị làm việc (gầu múc,...)**

Kiểm tra cánh tay nâng, cần và gầu có hoạt động thuận lợi dễ dàng không. Khi kiểm tra vận hành của máy cần xác nhận khu vực xung quanh có người không, có chướng ngại vật không sau đó mới được vận hành thử thiết bị làm việc (gầu múc,...)



(8) CÁC MỤC KIỂM TRA KHI HOÀN THÀNH CÔNG VIỆC

1. Sau khi hạ thiết bị làm việc (gầu múc) xuống mặt đất, cài phanh dừng máy sau đó dừng động cơ và đỗ cất máy vào vị trí an toàn.



2. Không được cấp thêm nhiên liệu khi động cơ vẫn đang chạy. Hơn nữa, không được vừa hút thuốc vừa cấp thêm nhiên liệu cho máy.

